

**ОТЧЕТ
ОБ ИСПОЛНЕНИИ УЧРЕЖДЕНИЕМ ПЛАНА ЕГО ФИНАНСОВО-ХОЗЯЙСТВЕННОЙ ДЕЯТЕЛЬНОСТИ**

на 1 января 2026 г.

ГБУ СО ВО "Муниципальный Дом-интернат для престарелых и инвалидов"

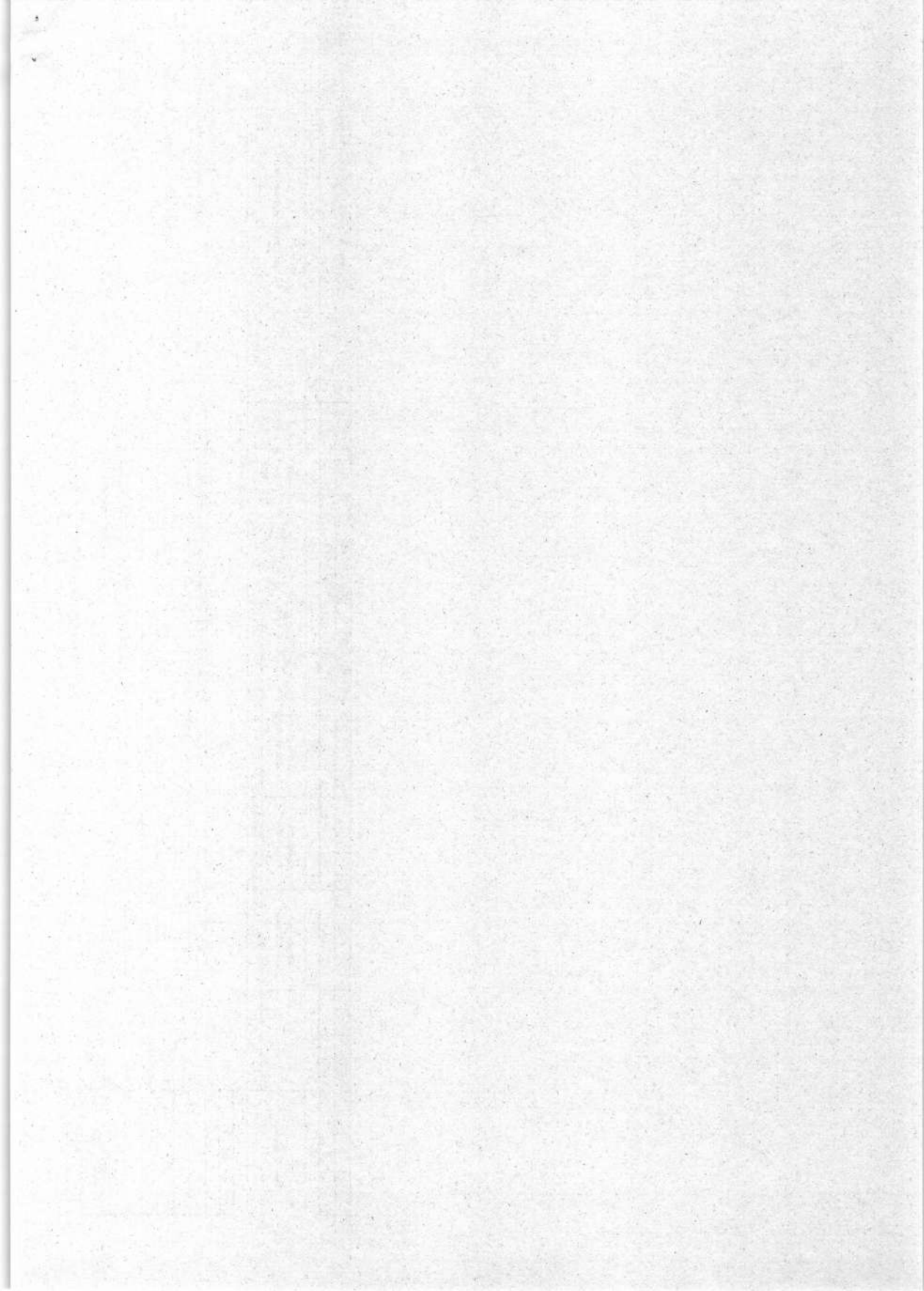
Учреждение
Обособленное подразделение
Учреждитель
Наименование органа, осуществляющего полномочия
учреждителя
Вид финансового обеспечения (деятельности)
Периодичность: квартал/год/год
Единица измерения: руб.

Средства на выполнение государственного (муниципального) задания

Формы по ОКФД	КОДЫ
Дата	09.03.23
по ОКТО	01.01.2026
по ОКТМО	
по ОКТО	561
Глава по БК	4
по ОКЕИ	383

1. Доходы учреждения

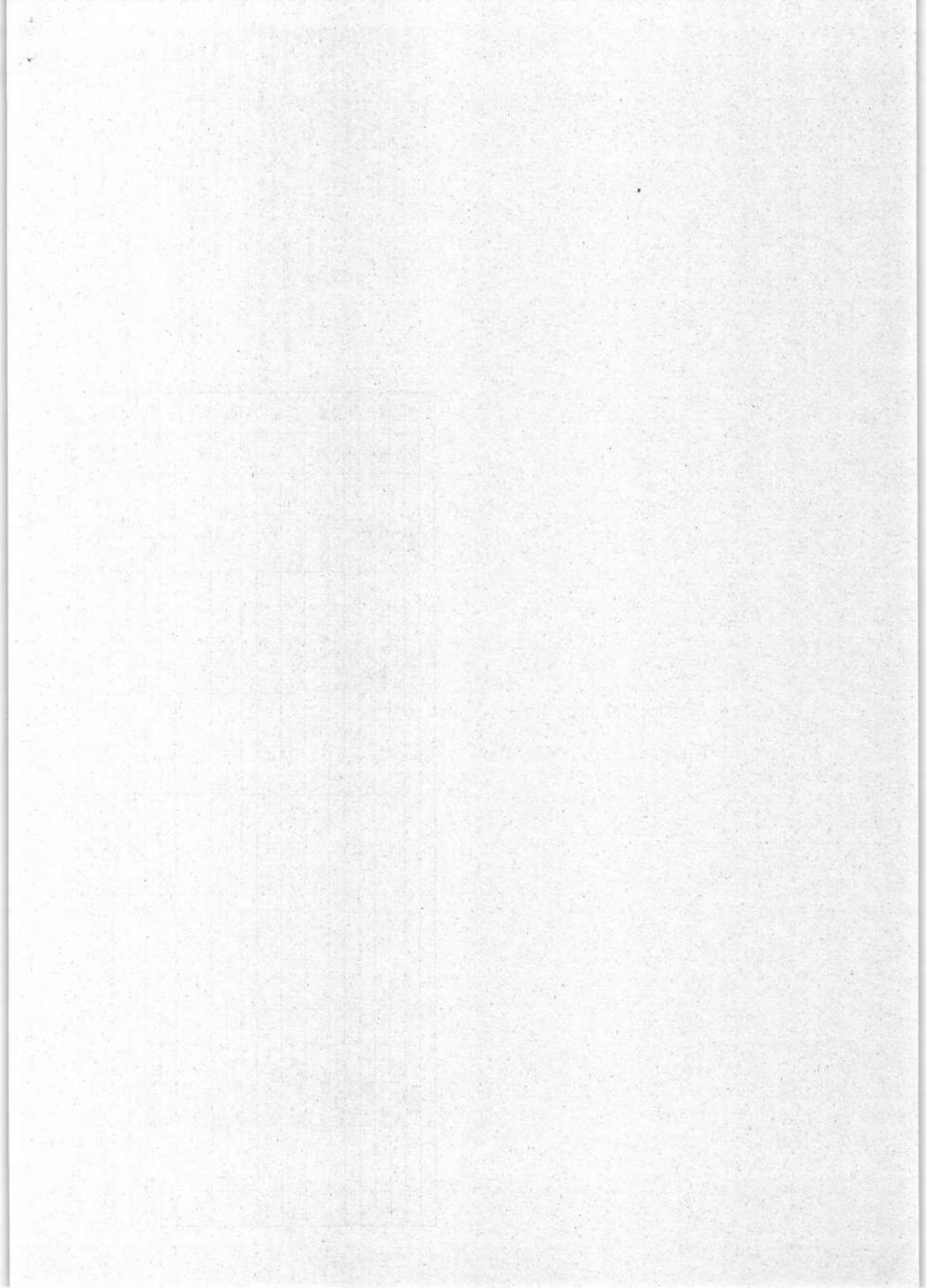
Наименование показателя	1	Код стро- ки	Код наимено- вания	Утверждено плановых назначений	Исполнение плановых назначений						Сумма отклонения
					через лицевые счета	через банковские счета	через лесоу- стройства	на основании определенных	итого		
Доходы - всего	010	040	130	64 010 000,00	64 010 000,00					64 010 000,00	
Доходы от оказания платных услуг (работ), компенсаций затрат				64 010 000,00	64 010 000,00					64 010 000,00	



2. Расходы учреждения

Форма 0903137 с.2

Наименование подкатегории	Код стро-ни	Код введ-тия	Утверждено плановых назначений	Исполнено плановых назначений					итого	Сумма отклонения
				через лицевые счета	через банковские счета	через кассу учреждения	неиспользованными операциями			
1	2	3	4	5	6	7	8	9	10	
Расходы - всего в том числе:	200	X	64 010 000,00	64 010 000,00	-	-	-	64 010 000,00	-	
Расходы на выплаты персоналу в целях обеспечения выполнения функций государственными (муниципальными) органами, казенными учреждениями, органами управления государственными внебюджетными фондами	200	100	48 712 262,67	48 712 262,67	-	-	-	48 712 262,67	-	
Расходы на выплаты персоналу казенных учреждений	200	110	48 712 262,67	48 712 262,67	-	-	-	48 712 262,67	-	
Фонд оплаты труда учреждений	200	111	37 436 682,84	37 436 682,84	-	-	-	37 436 682,84	-	
Иные выплаты персоналу учреждений, за исключением фонда оплаты труда	200	112	23 413,88	23 413,88	-	-	-	23 413,88	-	
Взносы по обязательному социальному страхованию на выплаты по оплате труда работников и иные выплаты работникам учреждений	200	119	11 292 165,95	11 292 165,95	-	-	-	11 292 165,95	-	
Зачужа товаров, работ и услуг для обеспечения государственных нужд	200	200	15 138 031,33	15 138 031,33	-	-	-	15 138 031,33	-	
Иные заужа товаров, работ и услуг для обеспечения государственных (муниципальных) нужд	200	240	15 138 031,33	15 138 031,33	-	-	-	15 138 031,33	-	
Прочая заужа товаров, работ и услуг	200	244	13 264 716,06	13 264 716,06	-	-	-	13 264 716,06	-	
Зачужа энергетических ресурсов	200	247	1 873 315,27	1 873 315,27	-	-	-	1 873 315,27	-	
Иные бюджетные ассигнования	200	800	159 706,00	159 706,00	-	-	-	159 706,00	-	
Уплата налогов, сборов и иных платежей	200	850	159 706,00	159 706,00	-	-	-	159 706,00	-	
Уплата налогов на имущество организаций и земельного налога	200	851	144 097,00	144 097,00	-	-	-	144 097,00	-	
Уплата прочих налогов, сборов	200	852	15 609,00	15 609,00	-	-	-	15 609,00	-	
Реульгат исполнения (дефицит / профицит)	450	X	-	-	-	-	-	-	X	



Наименование показателя	1	2	3	4	3. Источники финансирования дефицита средств учреждения					10
					5	6	7	8	9	
Источники финансирования дефицита средств всего (стр. 820 + стр. 890 + стр. 920 + стр. 700 + стр. 730 + стр. 820 + стр. 830) в том числе:	500									
Внутрибюджетные источники	520									
до того:										
Денежные средства	590	x								
получение денежных средств прочие	591	510								
выбытие денежных средств	592	610								
Внешние источники	620									
из них:										
Изменение остатков средств	700	x								
увеличение остатков средств, всего	710	510			-64 087 232,30			-64 087 232,30	x	
уменьшение остатков средств, всего	720	610			64 087 232,30			64 087 232,30	x	
Изменение остатков по внутренним оборотам средств учреждения в том числе:	730	x								
увеличение остатков средств учреждения	731	510							x	
уменьшение остатков средств учреждения	732	610							x	
Изменение остатков по внутренним расчетам в том числе:	820	x								
увеличение остатков по внутренним расчетам (стр. 030404510)	821									
уменьшение остатков по внутренним расчетам (стр. 030404610)	822									

4. Средства о возврате средств отчисления и расхода прощальны лнр

Наименование податков	Код страны		Транзитное ведомство				Итого
	1	2	3	4	5	6	
Возвращено отчисления отчислений лнр, евро	910	X					
Возвращено расходов прощальны лнр, евро	950						

Руководитель _____ (подпись) _____ (подпись)
 Главный бухгалтер _____ (подпись) _____ (подпись)

Исполнительные обязанности _____ (подпись)
 _____ (подпись)
 _____ (подпись)

Комментарии _____ (подпись) _____ (подпись) _____ (подпись) _____ (подпись)

