



Changan JL486ZQ5

ВОССТАНОВЛЕННЫЙ ДВИГАТЕЛЬ — 2.0L INLINE-4 ДОНС 16V

233 л.с. / 171 кВт, 4 цил., 2.0 л, Petrol, Turbocharged. Применение: Changan CS75 PLUS (2020-present), Changan UNI-K (2021-present), Changan CS85 Coupe (2020-present)

Factory Remanufactured

REVIEW_REQUIRED

ТН ВЭД: 8407.34

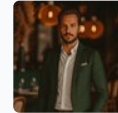
Восстановленные двигатели для легковых автомобилей от ChinaCar.pw — заводской ремануфактуринг по стандартам ISO 9001. Полная разборка, дефектовка, замена изношенных компонентов, стендовые испытания под нагрузкой. Гарантия 12 месяцев / 2000 м/ч. Экономия до 40% по сравнению с новым двигателем. Прямые поставки из Китая с полным пакетом экспортной документации.

Максим Ведунков

РУКОВОДИТЕЛЬ ОТДЕЛА B2B CHINACAR.PW

WhatsApp Telegram

Руководитель направления B2B-поставок для нефтегазовой отрасли, горнодобывающих компаний и энергетических объектов. Специалист по контрактному сопровождению и логистике крупногабаритных грузов из КНР.



1. ИДЕНТИФИКАЦИЯ ВОССТАНОВЛЕННОГО ДВИГАТЕЛЯ

Модель двигателя	JL486ZQ5	Семейство	BlueCore
Производитель	Changan	Конфигурация	Inline-4
Состояние	Восстановленный (Reconditioned)	Класс	R2 — OEM Remanufactured
ТН ВЭД (HS Code)	8407.34	Топливо	Petrol
Страна производства	China	Применение	Changan CS75 PLUS (2020-present), Changan UNI-K (2021-present)

2. ТЕХНИЧЕСКИЕ ХАРАКТЕРИСТИКИ

БАЗОВАЯ КОНСТРУКЦИЯ	МОЩНОСТЬ И МОМЕНТ	СИСТЕМЫ
Тип: Petrol Inline-4	Мощность: 171 кВт / 233 л.с.	Впрыск: Direct Injection
Цилиндров: 4	@ 5500 об/мин	Тип: GDI
Объем: 1998 cc (2.0 л)	Момент: 390 Нм @ 1750	Зажигание: Coil-on-plug
Диаметр × ход: 86.0 × 86.0 мм	Красная зона: 6500 об/мин	ЭБУ: —
Степень сжатия: 10.0:1	Масса: 130 кг	Экостандарт: China VI
Блок/ГБЦ: Aluminium/Aluminum	Габариты: 756×537×553 мм	Охлаждение: Liquid

3. МАСЛЯНАЯ СИСТЕМА / ГРМ / ОХЛАЖДЕНИЕ

МАСЛЯНАЯ СИСТЕМА	ГАЗОРАСПРЕДЕЛЕНИЕ (ГРМ)	ОХЛАЖДЕНИЕ
Объем масла: 4.5 л (+0.3 л фильтр)	Тип: ДОНС	Тип: Liquid
Вязкость: 5W-30	Привод: Chain	Антифриз: —
Спецификация: —	VVT: Dual VVT	Объем: — л
Насос: —, фильтр: —	Компенсаторы: —	Термостат: —°C Помпа: Mechanical
Давление: — бар (xx) / — бар (обороты)	Подъем клапанов: —	Вентилятор: —

4. ПРОТОКОЛ ВОССТАНОВЛЕНИЯ (REMAN)

ЗАМЕНЁННЫЕ КОМПОНЕНТЫ	ПРОЦЕДУРЫ И ТЕСТИРОВАНИЕ
[+] Поршни и поршневые кольца	[+] Полная разборка и дефектовка
[+] Гильзы цилиндров (хонингование)	[+] Магнитопорошковая дефектоскопия
[+] Коренные и шатунные вкладыши	[+] Ультразвуковая очистка + пескоструй
[+] Комплект прокладок (полный)	[+] Обкатка на стенде: 4 часа
[+] Масляный и водяной насосы (ОЕМ)	[+] Нагрузочный тест: 100%
[+] Цепь/ремень ГРМ (новый)	[+] Тест компрессии: PASS
[+] Клапаны (притирка / замена)	[+] Тест давления масла: PASS

Статус валидации: **PASS** | Геометрия: ОК | Torque-Power: ОК | Критических ошибок: 0

5. СЕРВИСНЫЕ ИНТЕРВАЛЫ И МОМЕНТЫ ЗАТЯЖКИ

РЕГЛАМЕНТ ТО	МОМЕНТЫ ЗАТЯЖКИ (TORQUE SPECS)
Замена масла: каждые — км	Болт ГБЦ: —
Свечи зажигания: — км	Коренные вкладыши: —
Охлаждающая жидкость: — км	Шатунные болты: —
Воздушный фильтр: — км	Свечи: —
ГРМ (цепь/ремень): — км	Сливная пробка: —

6. РАСХОД ТОПЛИВА / НАДЁЖНОСТЬ / ЭЛЕКТРОНИКА

РАСХОД ТОПЛИВА (—)	НАДЁЖНОСТЬ	ЭЛЕКТРОНИКА И ДАТЧИКИ
Город: — л/100км	Ресурс: — км	ЭБУ: — (—)
Трасса: — л/100км	Рейтинг: —/5.0	Иммобилайзер: —
Смешанный: — л/100км	Изв. проблемы: —	Датчики: —
CO ₂ : — г/км	Свечи: —, зазор: — мм	—

7. ТАБЛИЦА ДЕФЕКТОВКИ ДВИГАТЕЛЯ					
№	УЗЕЛ	ПАРАМЕТР	МЕТОД КОНТРОЛЯ	ДОПУСК	РЕШЕНИЕ
1	Блок цилиндров	Трещины	Магнитопорошк.	отсутствуют	при наличии — замена
2	Блок цилиндров	Износ цилиндров	Внутр. микрометр	до 0.05 мм	расточка / гильзовка
3	Блок цилиндров	Овальность	Нутромер	до 0.03 мм	хонингование
4	Головка блока	Плоскость	Линейка + щуп	до 0.05 мм	шлифовка
5	Головка блока	Трещины	Пенетрантный	отсутствуют	замена
6	Клапаны	Герметичность	Вакуумный тест	герметично	притирка
7	Коленвал	Биение	Индикатор	до 0.03 мм	шлифовка шеек
8	Коленвал	Износ шеек	Микрометр	до 0.02 мм	шлифовка / замена
9	Поршни	Износ юбки	Микрометр	до 0.04 мм	замена комплектом
10	Кольца	Зазор в замке	Щуп	до 0.5 мм	замена
11	Шатуны	Деформация оси	Спец. стэнд	отсутствует	замена
12	Вкладыши	Износ / задиры	Визуальный	без дефектов	замена (OEM)
13	Масляный насос	Давление	Стэнд	по спецификации	ремонт / замена
14	Распредвал	Профиль кулачков	Микрометр	до 0.02 мм	шлифовка
15	ГРМ (цепь/ремень)	Растяжение	Спец. инструмент	в пределах допуска	замена

8. ЛОГИСТИКА И УПАКОВКА	
ГАБАРИТЫ И ВЕС	УПАКОВКА И ДОСТАВКА
Двигатель (Д×Ш×В): 756 × 537 × 553 мм	Тип: деревянный ящик (фанера + металл. обвязка)
Сухой вес: 130 кг Брутто: 180 кг	Защита: VCI антикоррозийная плёнка + пенополиуретан
Объём упаковки: 0.49 CBM	Маршрут: Shanghai / Qingdao → Москва
Порядок зажигания: 1-3-4-2	Ориентировочный транзит: 35-45 дней

9. ГАРАНТИЯ И СЕРТИФИКАЦИЯ	
ГАРАНТИЙНЫЕ УСЛОВИЯ	СЕРТИФИКАЦИЯ И СООТВЕТСТВИЕ
Срок: 12 мес. или 2000 м/ч (что раньше)	Система качества: ISO 9001:2015
Тип: OEM-level рекондиционирование (класс R2)	Фумигация: ISPM 15 (HT 56°C)
Начало: с даты ввода в эксплуатацию (макс. 3 мес. от отгрузки)	ТН ВЭД: 8407.34
[-] Перегрев / масляное голодание / неавториз. модификации	Экостандарт: China VI

ЮРИДИЧЕСКОЕ УВЕДОМЛЕНИЕ — ВОССТАНОВЛЕННЫЙ ДВИГАТЕЛЬ:

1. Двигатель восстановлен независимым ремануфактуринговым предприятием. Не является заводским продуктом OEM.
2. Торговые марки используются исключительно для идентификации совместимости.
3. Гарантия предоставляется ремануфактурером, не производителем оригинального оборудования.
4. Стоимость фрахта и доставки носит ориентировочный характер и зависит от текущих ставок перевозчиков.
5. Таможенные пошлины и НДС страны импорта не включены и оплачиваются покупателем отдельно.
6. Данный документ не является публичной офертой. Условия уточняйте в контракте. Срок действия: 30 календарных дней.

ФОТОМАТЕРИАЛЫ ДВИГАТЕЛЯ


ChinaCar.pw специализируется на международных поставках восстановленных двигателей и компонентов силовых агрегатов. Компания сотрудничает с производственными предприятиями и ремануфактурными центрами Китая, обеспечивая контроль качества и подготовку продукции к экспорту. Информация, представленная в данном документе, предназначена для ознакомления с техническими характеристиками и условиями поставки. Параметры двигателей могут изменяться в зависимости от модели, комплектации и категории восстановления. Все поставки осуществляются на основании коммерческого договора и согласованной спецификации. Условия гарантии определяются категорией ремонта и условиями контракта. Компания ChinaCar.pw обеспечивает логистическое сопровождение поставок и консультационную поддержку клиентов. Для получения дополнительной информации рекомендуется связаться с представителями компании.

[Доставка](#) | [Контакты](#)

ChinaCar.pw — Global Automotive Parts Supply Network