



Toyota 2AZ-FSE

ВОССТАНОВЛЕННЫЙ ДВИГАТЕЛЬ — 2.362L INLINE-4 ДОНС

161 л.с. / 120 кВт, 4 цил., 2.362 л, gasoline, NA. Применение: Toyota Camry (2003-2008), Toyota Solara (2004-2008)

Factory Remanufactured

REVIEW_REQUIRED

ТН ВЭД: 8407.34

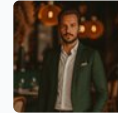
Восстановленные двигатели для легковых автомобилей от ChinaCar.pw — заводской ремануфактуринг по стандартам ISO 9001. Полная разборка, дефектовка, замена изношенных компонентов, стендовые испытания под нагрузкой. Гарантия 12 месяцев / 2000 м/ч. Экономия до 40% по сравнению с новым двигателем. Прямые поставки из Китая с полным пакетом экспортной документации.

Максим Ведунков

РУКОВОДИТЕЛЬ ОТДЕЛА B2B CHINACAR.PW

WhatsApp Telegram

Руководитель направления B2B-поставок для нефтегазовой отрасли, горнодобывающих компаний и энергетических объектов. Специалист по контрактному сопровождению и логистике крупногабаритных грузов из КНР.



1. ИДЕНТИФИКАЦИЯ ВОССТАНОВЛЕННОГО ДВИГАТЕЛЯ

Модель двигателя	2AZ-FSE	Семейство	AZ
Производитель	Toyota	Конфигурация	inline-4
Состояние	Восстановленный (Reconditioned)	Класс	R2 — OEM Remanufactured
ТН ВЭД (HS Code)	8407.34	Топливо	gasoline
Страна производства	Japan	Применение	Toyota Camry (2003-2008), Toyota Solara (2004-2008)

2. ТЕХНИЧЕСКИЕ ХАРАКТЕРИСТИКИ

БАЗОВАЯ КОНСТРУКЦИЯ	МОЩНОСТЬ И МОМЕНТ	СИСТЕМЫ
Тип: gasoline inline-4	Мощность: 120 кВт / 161 л.с.	Впрыск: fuel injection
Цилиндров: 4	@ 5700 об/мин	Тип: sequential
Объем: 2362 cc (2.362 л)	Момент: 213 Нм @ 4000	Зажигание: electronic
Диаметр × ход: 88.5 × 96.0 мм	Красная зона: 6200 об/мин	ЭБУ: —
Степень сжатия: 9.6:1	Масса: 152 кг	Экостандарт: Euro 4
Блок/ГБЦ: aluminum/aluminum	Габариты: 626×646×656 мм	Охлаждение: Liquid

3. МАСЛЯНАЯ СИСТЕМА / ГРМ / ОХЛАЖДЕНИЕ

МАСЛЯНАЯ СИСТЕМА	ГАЗОРАСПРЕДЕЛЕНИЕ (ГРМ)	ОХЛАЖДЕНИЕ
Объем масла: 4.2 л (+0.2 л фильтр)	Тип: dual overhead	Тип: Liquid
Вязкость: 5W-30	Привод: chain	Антифриз: ethylene glycol
Спецификация: API SN	VVT: VVT-i	Объем: 6.5 л
Насос: rotary, фильтр: cartridge	Компенсаторы: variable	Термостат: 80°C Помпа: mechanical
Давление: 1.5 бар (xx) / 4.5 бар (обороты)	Подъем клапанов: hydraulic	Вентилятор: —

4. ПРОТОКОЛ ВОССТАНОВЛЕНИЯ (REMAN)

ЗАМЕНЁННЫЕ КОМПОНЕНТЫ	ПРОЦЕДУРЫ И ТЕСТИРОВАНИЕ
[+] Поршни и поршневые кольца	[+] Полная разборка и дефектовка
[+] Гильзы цилиндров (хонингование)	[+] Магнитопорошковая дефектоскопия
[+] Коренные и шатунные вкладыши	[+] Ультразвуковая очистка + пескоструй
[+] Комплект прокладок (полный)	[+] Обкатка на стенде: 4 часа
[+] Масляный и водяной насосы (OEM)	[+] Нагрузочный тест: 100%
[+] Цепь/ремень ГРМ (новый)	[+] Тест компрессии: PASS
[+] Клапаны (притирка / замена)	[+] Тест давления масла: PASS

Статус валидации: **PASS** | Геометрия: OK | Torque-Power: OK | Критических ошибок: 0

5. СЕРВИСНЫЕ ИНТЕРВАЛЫ И МОМЕНТЫ ЗАТЯЖКИ

РЕГЛАМЕНТ ТО	МОМЕНТЫ ЗАТЯЖКИ (TORQUE SPECS)
Замена масла: каждые 10000 км	Болт ГБЦ: 30 ft-lb
Свечи зажигания: 60000 км	Коренные вкладыши: 50 ft-lb
Охлаждающая жидкость: 150000 км	Шатунные болты: 25 ft-lb
Воздушный фильтр: 15000 км	Свечи: 15 ft-lb
ГРМ (цепь/ремень): 90000 км	Сливная пробка: 30 ft-lb

6. РАСХОД ТОПЛИВА / НАДЕЖНОСТЬ / ЭЛЕКТРОНИКА

РАСХОД ТОПЛИВА (—)	НАДЕЖНОСТЬ	ЭЛЕКТРОНИКА И ДАТЧИКИ
Город: 9.4 л/100км	Ресурс: 250000 км	ЭБУ: — (—)
Трасса: 6.3 л/100км	Рейтинг: 4.5/5.0	Иммобилайзер: —
Смешанный: 7.6 л/100км	Изв. проблемы: oil leaks, faulty oxygen sensor	Датчики: —
CO ₂ : — г/км	Свечи: platinum, зазор: — мм	—

7. ТАБЛИЦА ДЕФЕКТОВКИ ДВИГАТЕЛЯ

№	УЗЕЛ	ПАРАМЕТР	МЕТОД КОНТРОЛЯ	ДОПУСК	РЕШЕНИЕ
1	Блок цилиндров	Трещины	Магнитопорошк.	отсутствуют	при наличии — замена
2	Блок цилиндров	Износ цилиндров	Внутр. микрометр	до 0.05 мм	расточка / гильзовка
3	Блок цилиндров	Овальность	Нутромер	до 0.03 мм	хонингование
4	Головка блока	Плоскость	Линейка + щуп	до 0.05 мм	шлифовка
5	Головка блока	Трещины	Пенетрантный	отсутствуют	замена
6	Клапаны	Герметичность	Вакуумный тест	герметично	притирка
7	Коленвал	Биение	Индикатор	до 0.03 мм	шлифовка шеек
8	Коленвал	Износ шеек	Микрометр	до 0.02 мм	шлифовка / замена
9	Поршни	Износ юбки	Микрометр	до 0.04 мм	замена комплектом
10	Кольца	Зазор в замке	Щуп	до 0.5 мм	замена
11	Шатуны	Деформация оси	Спец. стенд	отсутствует	замена
12	Вкладыши	Износ / задиры	Визуальный	без дефектов	замена (OEM)
13	Масляный насос	Давление	Стенд	по спецификации	ремонт / замена
14	Распредвал	Профиль кулачков	Микрометр	до 0.02 мм	шлифовка
15	ГРМ (цепь/ремень)	Растяжение	Спец. инструмент	в пределах допуска	замена

8. ЛОГИСТИКА И УПАКОВКА

ГАБАРИТЫ И ВЕС	УПАКОВКА И ДОСТАВКА
Двигатель (Д×Ш×В): 626 × 646 × 656 мм	Тип: деревянный ящик (фанера + металл. обвязка)
Сухой вес: 152 кг Брутто: 205 кг	Защита: VCI антикоррозийная плёнка + пенополиуретан
Объём упаковки: 0.56 CBM	Маршрут: Shanghai / Qingdao → Москва
Порядок зажигания: 1-3-4-2	Ориентировочный транзит: 35-45 дней

9. ГАРАНТИЯ И СЕРТИФИКАЦИЯ

ГАРАНТИЙНЫЕ УСЛОВИЯ	СЕРТИФИКАЦИЯ И СООТВЕТСТВИЕ
Срок: 12 мес. или 2000 м/ч (что раньше)	Система качества: ISO 9001:2015
Тип: OEM-level рекондиционирование (класс R2)	Фумигация: ISPM 15 (HT 56°C)
Начало: с даты ввода в эксплуатацию (макс. 3 мес. от отгрузки)	ТН ВЭД: 8407.34
[-] Перегрев / масляное голодание / неавториз. модификации	Экостандарт: Euro 4

ЮРИДИЧЕСКОЕ УВЕДОМЛЕНИЕ — ВОССТАНОВЛЕННЫЙ ДВИГАТЕЛЬ:

1. Двигатель восстановлен независимым ремануфактуринговым предприятием. Не является заводским продуктом OEM.
2. Торговые марки используются исключительно для идентификации совместимости.
3. Гарантия предоставляется ремануфактурером, не производителем оригинального оборудования.
4. Стоимость фрахта и доставки носит ориентировочный характер и зависит от текущих ставок перевозчиков.
5. Таможенные пошлины и НДС страны импорта не включены и оплачиваются покупателем отдельно.
6. Данный документ не является публичной офертой. Условия уточняйте в контракте. Срок действия: 30 календарных дней.

ФОТОМАТЕРИАЛЫ ДВИГАТЕЛЯ


ChinaCar.pw является международным поставщиком восстановленных двигателей и компонентов силовых агрегатов для легковых автомобилей, внедорожников, автобусов и лёгкого коммерческого транспорта. Компания сотрудничает с производственными предприятиями и ремануфактурными центрами Китая, обеспечивая техническую дефектовку, восстановление и тестирование двигателей. Все технические характеристики и данные, указанные в данном документе, предоставлены исключительно в информационных целях и могут уточняться в зависимости от модели двигателя и категории восстановления. Перед поставкой каждый двигатель проходит процедуру технического контроля и подготовки к международной транспортировке. Поставка осуществляется на основании коммерческого контракта и согласованной спецификации. Условия гарантии и ответственности определяются договором поставки и категорией восстановления двигателя. Для получения дополнительной технической информации и коммерческого предложения рекомендуется обратиться в отдел международных поставок ChinaCar.pw. Все права на данный документ и его содержание защищены.

[Техническое задание](#) | [Контакты](#)

ChinaCar.pw — Global Automotive Parts Supply Network