



Toyota V35A-FTS

ВОССТАНОВЛЕННЫЙ ДВИГАТЕЛЬ — 3.4L V6 TWIN-TURBO DOHC 24V D-4ST

409 л.с. / 302 кВт, 6 цили., 3.4 л, Petrol, Twin-Turbo. Применение: Land Cruiser 300, Tundra, Sequoia, Lexus LX600, Lexus LS500

Factory Remanufactured

REVIEW_REQUIRED

ТН ВЭД: 8407.34

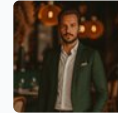
Восстановленные двигатели для легковых автомобилей от ChinaCar.pw — заводской ремануфактуринг по стандартам ISO 9001. Полная разборка, дефектовка, замена изношенных компонентов, стендовые испытания под нагрузкой. Гарантия 12 месяцев / 2000 м/ч. Экономия до 40% по сравнению с новым двигателем. Прямые поставки из Китая с полным пакетом экспортной документации.

Максим Ведунков

РУКОВОДИТЕЛЬ ОТДЕЛА B2B CHINACAR.PW

WhatsApp Telegram

Руководитель направления B2B-поставок для нефтегазовой отрасли, горнодобывающих компаний и энергетических объектов. Специалист по контрактному сопровождению и логистике крупногабаритных грузов из КНР.



1. ИДЕНТИФИКАЦИЯ ВОССТАНОВЛЕННОГО ДВИГАТЕЛЯ

Модель двигателя	V35A-FTS	Семейство	V35A
Производитель	Toyota	Конфигурация	V6 Twin-Turbo
Состояние	Восстановленный (Reconditioned)	Класс	R2 — OEM Remanufactured
ТН ВЭД (HS Code)	8407.34	Топливо	Petrol
Страна производства	Japan	Применение	Land Cruiser 300, Tundra, Sequoia, Lexus LX600, Lexus LS500

2. ТЕХНИЧЕСКИЕ ХАРАКТЕРИСТИКИ

БАЗОВАЯ КОНСТРУКЦИЯ	МОЩНОСТЬ И МОМЕНТ	СИСТЕМЫ
Тип: Petrol V6 Twin-Turbo	Мощность: 302 кВт / 409 л.с.	Впрыск: Direct Injection
Цилиндров: 6	@ 5200 об/мин	Тип: High-Pressure Fuel Pump
Объем: 3444 cc (3.4 л)	Момент: 650 Нм @ 2000	Зажигание: Coil-On-Plug
Диаметр × ход: 85.5 × 100 мм	Красная зона: 6000 об/мин	ЭБУ: Toyota ECU
Степень сжатия: 10.5:1	Масса: 230 кг	Экостандарт: Euro 6d
Блок/ГБЦ: Aluminum/Aluminum	Габариты: 450×300×550 мм	Охлаждение: Liquid

3. МАСЛЯНАЯ СИСТЕМА / ГРМ / ОХЛАЖДЕНИЕ

МАСЛЯНАЯ СИСТЕМА	ГАЗОРАСПРЕДЕЛЕНИЕ (ГРМ)	ОХЛАЖДЕНИЕ
Объем масла: 7.5 л (+0.5 л фильтр)	Тип: Dual Overhead	Тип: Liquid
Вязкость: 0W-20	Привод: Chain	Антифриз: Toyota Long-Life Coolant
Спецификация: Toyota Genuine	VVT: D-4ST	Объем: 10 л
Насос: Twin-Rotor, фильтр: Cartridge	Компенсаторы: Variable Valve Timing	Термостат: 80°C Помпа: Mechanical
Давление: 20 бар (xx) / 60 бар (обороты)	Подъем клапанов: Hydraulic	Вентилятор: Electric

4. ПРОТОКОЛ ВОССТАНОВЛЕНИЯ (REMAN)

ЗАМЕНЁННЫЕ КОМПОНЕНТЫ	ПРОЦЕДУРЫ И ТЕСТИРОВАНИЕ
[+] Поршни и поршневые кольца	[+] Полная разборка и дефектовка
[+] Гильзы цилиндров (хонингование)	[+] Магнитопорошковая дефектоскопия
[+] Коренные и шатунные вкладыши	[+] Ультразвуковая очистка + пескоструй
[+] Комплект прокладок (полный)	[+] Обкатка на стенде: 4 часа
[+] Масляный и водяной насосы (OEM)	[+] Нагрузочный тест: 100%
[+] Цепь/ремень ГРМ (новый)	[+] Тест компрессии: PASS
[+] Клапаны (притирка / замена)	[+] Тест давления масла: PASS

Статус валидации: **PASS** | Геометрия: OK | Torque-Power: OK | Критических ошибок: 0

5. СЕРВИСНЫЕ ИНТЕРВАЛЫ И МОМЕНТЫ ЗАТЯЖКИ

РЕГЛАМЕНТ ТО	МОМЕНТЫ ЗАТЯЖКИ (TORQUE SPECS)
Замена масла: каждые 10000 км	Болт ГБЦ: 30 Nm + 90°
Свечи зажигания: 60000 км	Коренные вкладыши: 50 Nm + 120°
Охлаждающая жидкость: 150000 км	Шатунные болты: 20 Nm + 60°
Воздушный фильтр: 30000 км	Свечи: 15 Nm
ГРМ (цепь/ремень): 90000 км	Сливная пробка: 30 Nm

6. РАСХОД ТОПЛИВА / НАДЕЖНОСТЬ / ЭЛЕКТРОНИКА

РАСХОД ТОПЛИВА (NEDC)	НАДЕЖНОСТЬ	ЭЛЕКТРОНИКА И ДАТЧИКИ
Город: 12 л/100км	Ресурс: 250000 км	ЭБУ: Toyota ECU (CAN)
Трасса: 8 л/100км	Рейтинг: 4.5/5.0	Иммобилайзер: Toyota Immobilizer
Смешанный: 10 л/100км	Изв. проблемы: Oil leaks from valve cover gasket, Faulty fuel pump	Датчики: Engine Speed, Crankshaft Position, Camshaft Position
CO ₂ : 240 г/км	Свечи: Iridium, зазор: 0.028 мм	Air/Fuel Ratio, Boost Pressure

7. ТАБЛИЦА ДЕФЕКТОВКИ ДВИГАТЕЛЯ					
№	УЗЕЛ	ПАРАМЕТР	МЕТОД КОНТРОЛЯ	ДОПУСК	РЕШЕНИЕ
1	Блок цилиндров	Трещины	Магнитопорошк.	отсутствуют	при наличии — замена
2	Блок цилиндров	Износ цилиндров	Внутр. микрометр	до 0.05 мм	расточка / гильзовка
3	Блок цилиндров	Овальность	Нутромер	до 0.03 мм	хонингование
4	Головка блока	Плоскость	Линейка + щуп	до 0.05 мм	шлифовка
5	Головка блока	Трещины	Пенетрантный	отсутствуют	замена
6	Клапаны	Герметичность	Вакуумный тест	герметично	притирка
7	Коленвал	Биение	Индикатор	до 0.03 мм	шлифовка шеек
8	Коленвал	Износ шеек	Микрометр	до 0.02 мм	шлифовка / замена
9	Поршни	Износ юбки	Микрометр	до 0.04 мм	замена комплектом
10	Кольца	Зазор в замке	Щуп	до 0.5 мм	замена
11	Шатуны	Деформация оси	Спец. стенд	отсутствует	замена
12	Вкладыши	Износ / задиры	Визуальный	без дефектов	замена (OEM)
13	Масляный насос	Давление	Стенд	по спецификации	ремонт / замена
14	Распредвал	Профиль кулачков	Микрометр	до 0.02 мм	шлифовка
15	ГРМ (цепь/ремень)	Растяжение	Спец. инструмент	в пределах допуска	замена

8. ЛОГИСТИКА И УПАКОВКА	
ГАБАРИТЫ И ВЕС	УПАКОВКА И ДОСТАВКА
Двигатель (Д×Ш×В): 450 × 300 × 550 мм	Тип: деревянный ящик (фанера + металл. обвязка)
Сухой вес: 230 кг Брутто: 294 кг	Защита: VCI антикоррозийная плёнка + пенополиуретан
Объём упаковки: 0.22 CBM	Маршрут: Shanghai / Qingdao → Москва
Порядок зажигания: 1-2-3-4-5-6	Ориентировочный транзит: 35-45 дней

9. ГАРАНТИЯ И СЕРТИФИКАЦИЯ	
ГАРАНТИЙНЫЕ УСЛОВИЯ	СЕРТИФИКАЦИЯ И СООТВЕТСТВИЕ
Срок: 12 мес. или 2000 м/ч (что раньше)	Система качества: ISO 9001:2015
Тип: OEM-level рекондиционирование (класс R2)	Фумигация: ISPM 15 (HT 56°C)
Начало: с даты ввода в эксплуатацию (макс. 3 мес. от отгрузки)	ТН ВЭД: 8407.34
[-] Перегрев / масляное голодание / неавториз. модификации	Экостандарт: Euro 6d

ЮРИДИЧЕСКОЕ УВЕДОМЛЕНИЕ — ВОССТАНОВЛЕННЫЙ ДВИГАТЕЛЬ:

1. Двигатель восстановлен независимым ремануфактуринговым предприятием. Не является заводским продуктом OEM.
2. Торговые марки используются исключительно для идентификации совместимости.
3. Гарантия предоставляется ремануфактурером, не производителем оригинального оборудования.
4. Стоимость фрахта и доставки носит ориентировочный характер и зависит от текущих ставок перевозчиков.
5. Таможенные пошлины и НДС страны импорта не включены и оплачиваются покупателем отдельно.
6. Данный документ не является публичной офертой. Условия уточняйте в контракте. Срок действия: 30 календарных дней.

ФОТОМАТЕРИАЛЫ ДВИГАТЕЛЯ


ChinaCar.pw является глобальным поставщиком восстановленных двигателей и компонентов силовых агрегатов для различных категорий транспортных средств. Компания объединяет производственные возможности китайских ремануфактурных предприятий и международную логистическую инфраструктуру. Информация, представленная в данном документе, подготовлена для ознакомления клиентов с техническими параметрами и условиями поставки. Перед отгрузкой все двигатели проходят процедуру проверки и подготовки к транспортировке. Поставка осуществляется на основании коммерческого соглашения между сторонами. Гарантийные условия зависят от категории восстановления двигателя и согласованных условий сделки. Компания оставляет за собой право обновлять техническую информацию без предварительного уведомления. По вопросам сотрудничества и поставок следует обращаться в отдел международных продаж ChinaCar.pw.

[Техническое задание](#) | [Каталог двигателей](#)

ChinaCar.pw — Global Automotive Parts Supply Network