

EXA

ПРОИЗВОДСТВО

ЭКСКАВАТОРОВ НА ПОНТОННО-ГУСЕНИЧНОМ ХОДУ



ПОСТАВКА

модельный ряд болотных экскаваторов от 6 до 40 тп

Наша компания официально зарегистрированная юр лицо в Китае, офис расположен г Guangzhou (广州), провинция Guangdong Province, в нашем арсенале огромный перечень лицензий и личного опыта, для ведения бизнеса на территории материкового Китая
В наличие Международная Лицензия импорт - экспорт

**МЫ ГОВОРИМ НА РУССКОМ, ДУМАЕМ НА КИТАЙСКОМ
ЗНАЕМ ВСЕ ТОНКОСТИ МЕНТАЛИТЕТА С КЕМ РАБОТАЕМ
В ОТЛИЧИЕ ОТ ЗАЛЕТНЫХ ФРИЛАНСЕРОВ И НАСТАВНИКОВ ПО КИТАЮ !!!**

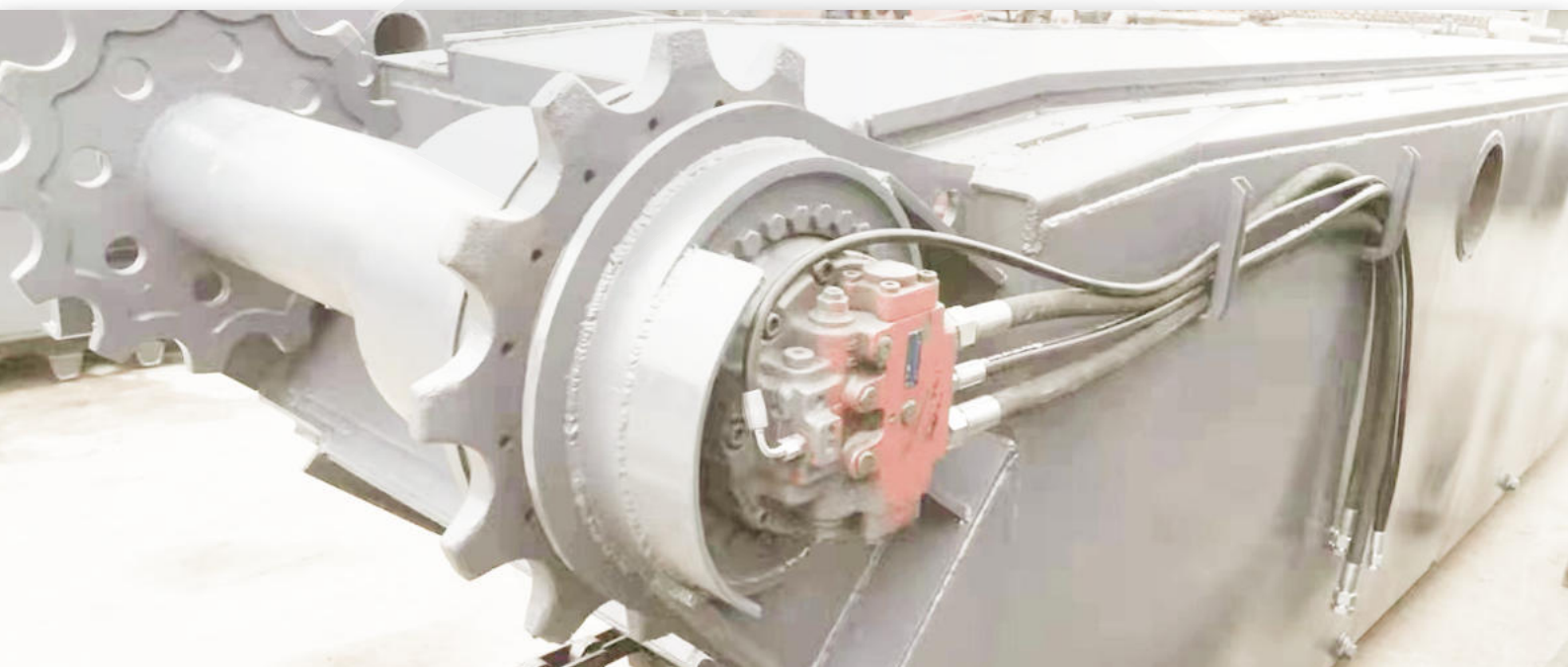
Наша деятельность:

- Поиск поставщиков и производителей
- Поиск, выкуп и проверка товаров и оборудования любой сложности
- Комплексная проработка линий по производству под ключ
- Помощь в доставке грузов в любые страны мира
- Юридическая помощь при работе с Китаем
- Помощь в решении проблем с поставщиками, производителями
- Помощь в переводе технической документации

С нами, Вы получаете колоссальную поддержку со стороны наших специалистов, поскольку они:

- Обладают знаниями особенностей китайского рынка
- Владеют обширной базой данных китайских производителей
- Нацелены на максимальное снижение закупочной стоимости
- Предоставят клиенту максимально выгодные условия сотрудничества
- Гарантируют качество и эффективность продукции
- Оказывают помощь в разрешении проблемных вопросов с поставщиками из Китая

**ВСЕ ДОПОЛНИТЕЛЬНЫЕ ВОПРОСЫ ЗАДАВАЙТЕ НА УКАЗАННЫЕ КОНТАКТЫ
НА НАШЕМ КАНАЛЕ В TELEGRAM**



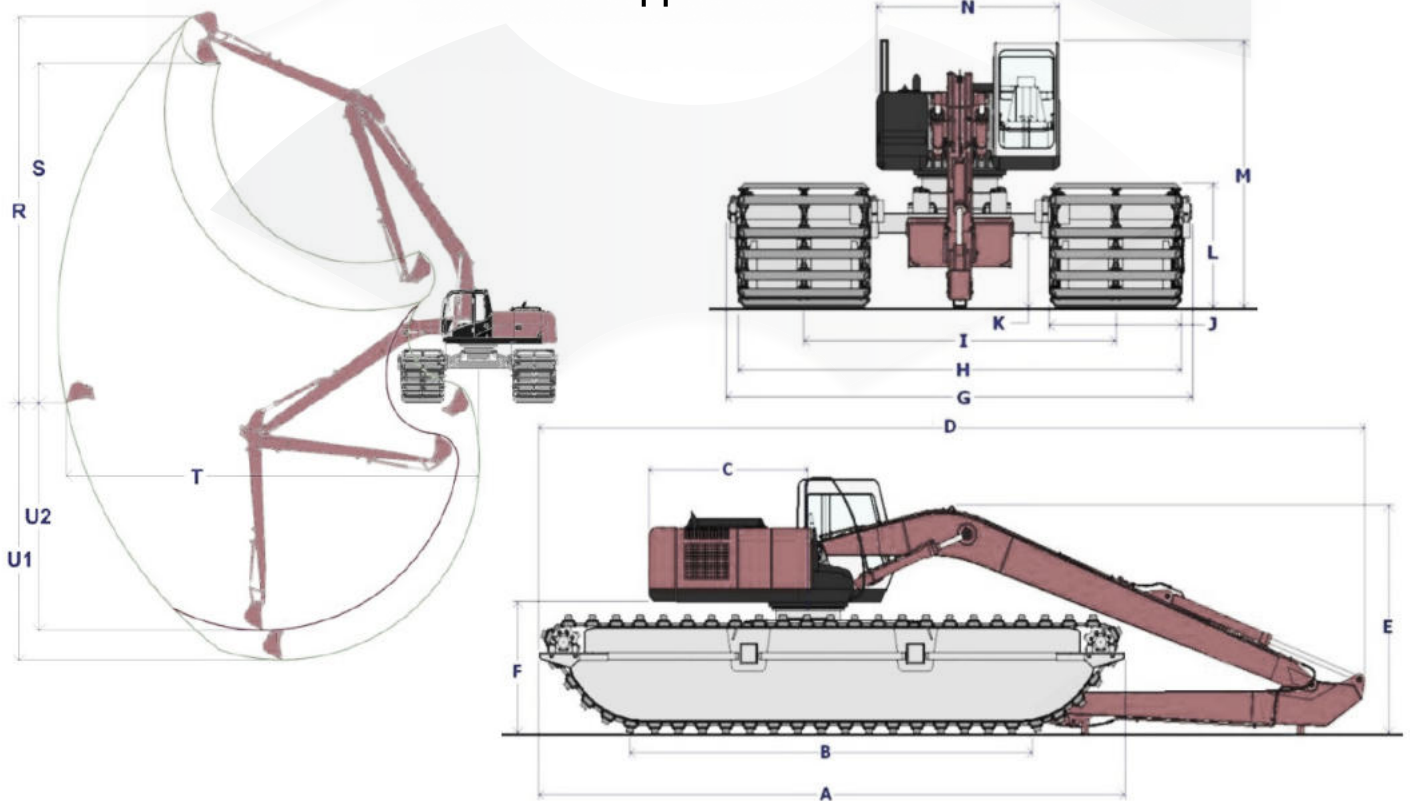
ИЗ ЧЕГО СОСТОИТ

ПОНТОННО-ГУСЕНИЧНЫЙ ДВИЖИТЕЛЬ ПРЕДСТАВЛЯЕТ СОБОЙ ДВА ГЕРМЕТИЧНЫХ ПОНТОНА С ВМОНТИРОВАННЫМИ КАТКАМИ И ВЕДУЩЕЙ ЗВЕЗДОЧКОЙ.



Понтон может быть разделен переборками на отсеки для обеспечения живучести «судна».

Размеры понтона вычисляются исходя из массы машины и вырывного усилия на ковше для обеспечения устойчивости машины на воде



ПЕРЕВОЗКА



ПРИ ПЕРЕВОЗКАХ ПО ДОРОГАМ ОБЩЕГО ПОЛЬЗОВАНИЯ, ЧТОБЫ НЕ ОФОРМЛЯТЬ РАЗРЕШИТЕЛЬНЫХ ДОКУМЕНТОВ, ПЛАВАЮЩИЕ ЭКСКАВАТОРЫ ОБЫЧНО РАЗБИРАЮТ.

Размеры понтона примерно в 2,5 раза превышают стандартную гусеничную тележку.

Движение по грунту и по воде обеспечивает гусеничная лента.

УДОБНАЯ ТРАНСПОРТИРОВКА ДАЖЕ САМОГО БОЛЬШОГО ЭКСКАВАТОРА ДВУМЯ НИЗКОРАМНЫМИ ТРАЛАМИ ПО ОБЫЧНЫМ ДОРОГАМ, СОХРАНЯЯ ГАБАРИТНЫЕ ХАРАКТЕРИСТИКИ, БАШНЯ СНИМАЕТСЯ ЗА 15 МИНУТ, ЧТО СУЩЕСТВЕННО ЭКОНОМИТ ВРЕМЯ И ДЕНЬГИ



БОКОВЫЕ ПОНТОНЫ



На штатных понтонах экскаватор может работать на глубине, где есть контакт понтона с дном, который обеспечивает устойчивость машины, то есть полтора-два метра максимум. Для работы на большой глубине навешивают дополнительные боковые понтоны, которые оснащены закольными сваями для якорения машины на глубине примерно до 4 м.

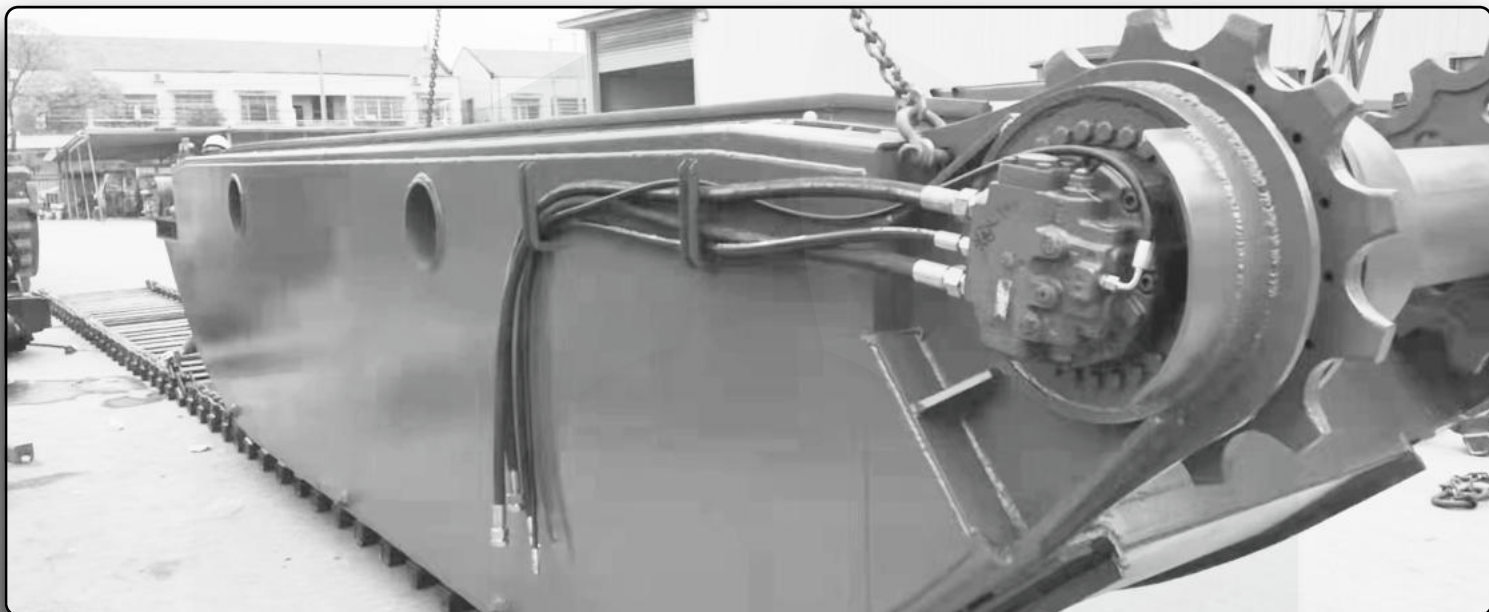
Применяют разные гидравлические механизмы заглубления свай: с гидроцилиндром, с зубчатой рейкой и гидромотором. Закольные сваи, которые в транспортном положении укладываются вдоль понтона, предпочтительнее.

На каждом понтоне использовано по три стандартные гусеничные цепи и опорные ролики, что лучше для зимней эксплуатации. Линейка состоит из четырех моделей с поворотными платформами

С ДОПОЛНИТЕЛЬНЫМИ ПОНТОНАМИ И ЗАКОЛЬНЫМИ СВАЯМИ

Еще одно свойство понтонно-гусеничного экскаватора как негабаритного механизма – он легко разбирается для транспортировки и собирается на месте работ с помощью грузоподъемных средств, соответствующих массе частей экскаватора.

Гидравлический механизм раздвижения применяют для экскаваторов класса миди, у более крупных машин габариты



Траки сделаны из высокопрочной стали, обеспечивающей прочность, надежность гусеницы и сниженный вес.

Гидромоторы хода вдвое мощнее стандартных.

СФЕРЫ ПРИМЕНЕНИЯ/ЭКСПЛУАТАЦИИ

- **укрепление и очистка берега в труднопроходимом месте;**
- **ландшафтные работы;**
- **углубление и очистка дна водоемов и путей фарватера;**
- **благоустройство прибрежных зон рек, озер;**
- **мелиорация болот, восстановление затопленных участков;**
- **восстановление экологии водоемов;**
- **реставрация болотной местности;**
- **строительство прибрежных сооружений;**
- **очистка котлованов под строительство;**
- **работы в экологически загрязненных местах, в том числе в очистных промышленных сооружениях, зонах повышенной радиации и агрессивных средах;**
- **ремонт участков железной дороги и нефтегазопроводов в заболоченных местах;**
- **очистка вынутого грунта от веток, деревьев и прочего мусора;**
- **закладка временных бассейнов для водных игр.**

ПОЛНЫЙ ОТЧЕТ СМОТРИТЕ НА YOUTUBE

БОКОВЫЕ ПОНТОНЫ

Плавающие экскаваторы-амфибии могут быть оснащены:
землесосом,
стрелой,
грейфером
для сортировки, встряхивателем,
ножницами, различными ковшами, черпаками
и другим необходимым оборудованием.



ВРАЩЕНИЕ БАШНИ НА 360° БЕЗ ПОТЕРИ РАВНОВЕСИЯ
ПОНТОНЫ СДЕЛАНЫ ИЗ ОСОБОЙ ВЫСОКОПРОЧНОЙ СТАЛИ
МОНТАЖ ДЛЯ НАЧАЛА РАБОТЫ ЗАНИМАЕТ 1.5–2 ЧАСА
ДЛЯ СТАНДАРТНОГО ЭКСКАВАТОРА НА ГУСЕНИЧНОМ ХОДУ ПРИОБРЕТЕНИЕ
ПОНТОНОВ ПОЗВОЛЯЕТ РАБОТАТЬ В ЛЮБЫХ УСЛОВИЯХ, В ЛЮБОЕ ВРЕМЯ ГОДА
СРОК СЛУЖБЫ ПРИВОДНЫХ ЦЕПЕЙ РАССЧИТАН НА 5000 МАШИНОЧАСОВ ПО
ЗАБОЛОЧЕННОЙ МЕСТНОСТИ, ЦЕПИ НУЖДАЮТСЯ ТОЛЬКО В ПЕРИОДИЧЕСКОЙ
СМАЗКЕ И СВОЕВРЕМЕННОМ НАТЯЖЕНИИ С ПОМОЩЬЮ РЕГУЛИРОВОЧНЫХ ВИНТОВ.

ПОСТАВКА ЗАПЧАСТЕЙ

- Цепи для шасси
- Зубья для ковшей
- Гидромоторы
- Стрелы стандартные и удлиненные

В наличии и под заказ

- траки
- звенья цепи
- пальцы
- втулки
- ролики



ПОНТОНЫ для мини экскаватора типа

- JCB 8030
- Komatsu
- BobCat 328
- JCB 8018

превращает любой экскаватор в земснаряд.

СТРЕЛЫ И КОВШИ



Экскаваторы с удлиненным рабочим оборудованием предназначены специально для работ требующих увеличенный рабочий диапазон, то что не могут машины оснащенные стандартным рабочим оборудованием

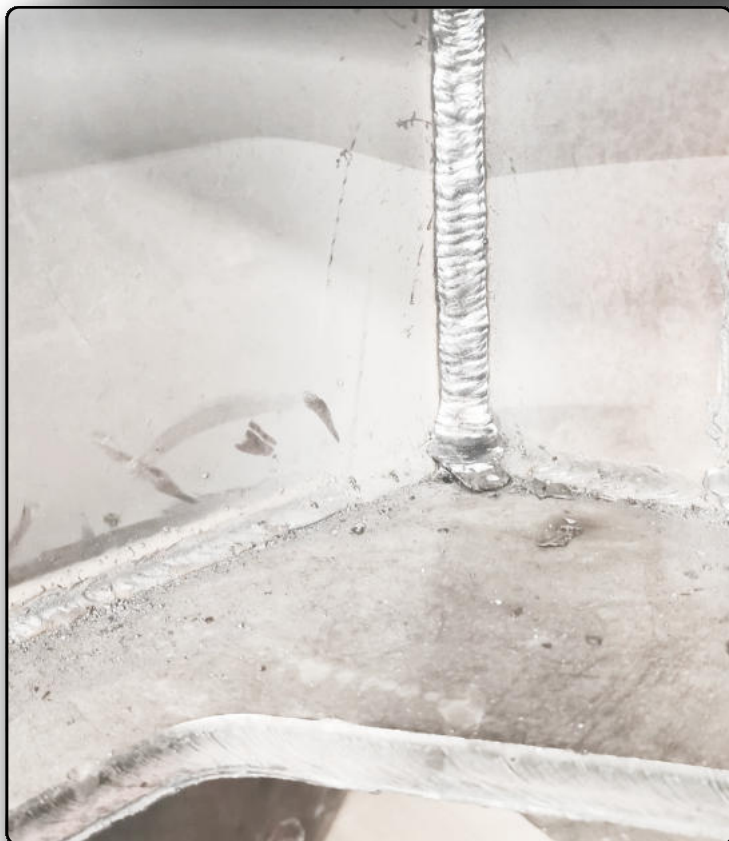


Ковш – рабочий орган экскаватора, представляющий собою чашеобразную ёмкость, снабженную зубьями, ножами и специальными приспособлениями для крепления. Зубья ковша должны быть прочными, для того чтобы обеспечить высокую износоустойчивость и длительный срок службы ковша



Компания ExroAsia - поставка стрел и ковшей для экскаваторов, а также других запчастей и комплектующих. Мы осуществляем поставку и гарантийное обслуживание всех основных производителей: Caterpillar, Doosan, Hitach, Hyundai, JCB, Komatsu, Liebherr, SANY, Volvo, XCMG.

КАЧЕСТВО СВАРОЧНЫХ ШВОВ



ОТЧЕТ ПОГРУЗКИ



Платежная Информация Компании

Company details: Hong Kong

BENEFICIARY: ACS LIMITED

BENEFICIARY ADDRESS: 18F, RADIO CITY, 505 HENNESSY ROAD,
CAUSEWAY BAY, HONG KONG

BANK NAME: HONG KONG AND SHANGHAI BANKING
CORPORATION (HSBC)

ACCOUNT NUMBER: 582356507838

SWIFT CODE: HSBCHKHHHKH

Company details: China

Industrial and Commercial Bank of China

Zhejiang Provincial Branch

Swift BIC: ICBKCNBJZJP UID

No: 307911

Beneficiary Account No: 1202021109814039963

Beneficiary Name and Address: Hangzhou Fei Hu Trading Co., Ltd
Room 2452, 258

Zhonghezhong Road, Shangcheng District, Hangzhou city,
Zhejiang Province, China

1202021109800321804 - RMB

1202021109838016046 - EUR

1202021109814039963 - USD

Если у Вас возникнут дополнительные вопросы,
вы можете обратиться за консультацией
по указанным контактам:

