



China Car

**Фрезерные машины для снятия фасок HW-
DM100 / HW-FZ100**

О производителе — Hwei Intelligent Equipment

Hwei Intelligent Equipment Co., Ltd.

Компания Shandong Dezhou Hwei Intelligent Equipment Co., Ltd. основана в 2012 году. Расположена в уезде Нинцзинь — центре металлообрабатывающей промышленности Китая. Специализируется на разработке, производстве и продаже оборудования для снятия фасок и подготовки сварных швов. Является членом Ассоциации стальных конструкций провинции Шаньдун. Сертифицирована по ISO9001.

Продукция широко применяется в: судостроении, стальных конструкциях, сосудах давления, мостостроении, машиностроении, трубопроводной промышленности, нефтехимии, пищевом машиностроении.

2012 год основания	ISO9001 сертификация
50x эффективнее ручной обработки	Шаньдун провинция Китай

Полное название	Shandong Dezhou Hwei Intelligent Equipment Co., Ltd.
Год основания	2012
Местонахождение	Уезд Нинцзинь, Дэчжоу, Шаньдун, Китай
Специализация	Оборудование для снятия фасок и кромок
Сертификация	ISO9001, CE
Членство	Ассоциация стальных конструкций пров. Шаньдун
Применение	Судостроение, стальные конструкции, нефтехимия
Поставщик	Metal-Asia.pw / ChinaCar.pw
Условия оплаты	T/T, L/C
Порт отгрузки	Циндао / Тяньцзинь
Гарантия	12 месяцев

Контакты

Прямые поставки · Без посредников · Лучшая цена

Условия поставки	EXW, FOB Циндао
Упаковка	Деревянный ящик / плёнка
Срок изготовления	15–30 рабочих дней
MOQ	1 единица
Таможенный код	8457100000

HW-DM100 — Автоматическая самоходная фрезерная машина

HW-DM100 — автоматическая самоходная фрезерная машина для снятия фасок на листовом металле. Конструкция основана на принципе фрезерования немецких обрабатывающих центров. Использует импортные фрезерные головки 400R с твердосплавными пластинами APMT1604 M4-T15. Система автоматического зажима с регулировкой усилия 0–500 Н обеспечивает равномерное прижатие листа. Частотно-регулируемый привод позволяет плавно менять скорость подачи 0–1,5 м/мин непосредственно в процессе работы. Пылезащитный кожух и поддон для стружки входят в стандартную комплектацию. Подходит для углеродистой стали, нержавеющей, алюминия, чугуна и твердых пластиков. Производительность в 50 раз выше ручной обработки.

Технические характеристики

Модель	HW-DM100
Мощность двигателя	6520 Вт / 380В / 50Гц
Толщина листа	4–90 мм
Угол фаски	0°–70° (регулируется)
Скорость обработки	0–1,5 м/мин (частотно-регулируемая)
Тип фаски	K/V/X/Y + верхняя + боковая 0°
Ширина фаски (одиночная)	до 20 мм
Ширина фаски (многолезвийная)	до 70 мм (диаметр фрезы 80 мм)
Мин. размер листа	длина 300 мм × ширина 50 мм
Система подъема	Упругий плавающий подъем + произвольная высота
Зажим	Электроавтоматический + ручной (двойной)
Усилие зажима	0–500 Н (регулируемое)
Количество лезвий	6 круглых пластин
Привод зажима	11 приводных роликов (6 верх + 5 низ)
Вес	340 кг
Габариты (Д×Ш×В)	1000×1000×1300 мм
Обрабатываемые материалы	Углеродистая сталь, нержавейка, сплавы, чугун, алюминий
Чистота поверхности фаски	Ra 3,2–6,3
Сертификация	CE
Гарантия	12 месяцев
Тип привода	Частотно-регулируемый (VFD)
Система зажима	Электроавтоматический + ручной
Регулировка усилия зажима	0–500 Н
Кол-во приводных роликов	11 (6 верх + 5 низ)
Тип фрезерной головки	400R (импортная)
Тип пластин	APMT1604 M4-T15 (твердосплав)
Пылезащита	Кожух + поддон для стружки
Мобильность	Колёсная база, перемещение без кранов
Кол-во операторов	1 человек
Напряжение	380 В / 50 Гц / 3-фаза
Страна производства	Китай (Шаньдун, Дэчжоу)



HW-FZ100 — Машина с переворотом верх/низ

HW-FZ100 — автоматическая самоходная фрезерная машина с функцией переворота верх/низ для обработки двусторонних фасок. Позволяет фрезеровать как угол, так и торцевую поверхность листа за один установ. Угол наклона фрезерной головки регулируется трещоточным ключом в диапазоне 0–75°. Оснащена функцией упругого двойного подъема — автоматически адаптируется к неровностям поверхности и пола. Двойная регулировка скорости и двойной подъем обеспечивают стабильное качество фаски. Система зажима: электроавтоматический + ручной с усилием 0–500 Н. Скорость резания фрезы регулируется от 0 до 1100 об/мин. Эффективность в 60 раз выше ручной обработки.

Технические характеристики

Модель	HW-FZ100
Мощность двигателя	6520 Вт / 380В / 50Гц
Толщина листа	4–95 мм
Угол фаски	0°–75° (регулируется)
Скорость обработки	0–1,5 м/мин (частотно-регулируемая)
Скорость резания фрезы	0–1100 об/мин (частотно-регулируемая)
Тип фаски	K/V/X/Y + верхняя + нижняя + боковая 0°
Ширина фаски (одиночная)	до 20 мм
Ширина фаски (многолезвийная)	до 70 мм
Мин. размер листа	280×50×4 мм (мин. ширина полосы 40 мм)
Система подъема	Упругий плавающий + произвольная высота
Зажим	Электроавтоматический + ручной (двойной)
Усилие зажима	0–500 Н (регулируемое)
Привод зажима	11 приводных роликов (6 верх + 5 низ)
Вес	420 кг
Габариты (Д×Ш×В)	1000×1000×1500 мм
Обрабатываемые материалы	Углеродистая сталь, нержавейка, двухфазная сталь, сплавы, чугун, алюминий
Чистота поверхности фаски	Ra 3,2–6,3
Сертификация	CE
Гарантия	12 месяцев
Тип привода	Частотно-регулируемый (VFD)
Скорость фрезы	0–1100 об/мин (VFD)
Система зажима	Электроавтоматический + ручной
Регулировка усилия зажима	0–500 Н
Кол-во приводных роликов	11 (6 верх + 5 низ)
Двусторонняя обработка	Да (верх + низ за один проход)
Тип фрезерной головки	400R (импортная)
Тип пластин	APMT1604 M4-T15 (твердосплав)
Мобильность	Колёсная база
Кол-во операторов	1 человек
Напряжение	380 В / 50 Гц / 3-фаза
Страна производства	Китай (Шаньдун, Дэчжоу)



Фрезерные головки 400R – Сменные твердосплавные пластины

Фрезерные головки серии 400R разработаны специально для машин HW-DM100 и HW-FZ100. Корпус изготовлен из высокопрочного алюминиевого сплава с синим анодированием. Сменные твердосплавные пластины APMT1604 M4-T15 крепятся винтами Torx и легко заменяются в полевых условиях без специального оборудования. Геометрия пластин обеспечивает угол резания 90° для торцевого фрезерования. Совместимы со стандартными пластинами ведущих производителей (Sandvik, Mitsubishi, Kennametal и аналоги). Доступны диаметры от 50 до 160 мм с количеством пластин от 4 до 8.

Модельный ряд и характеристики

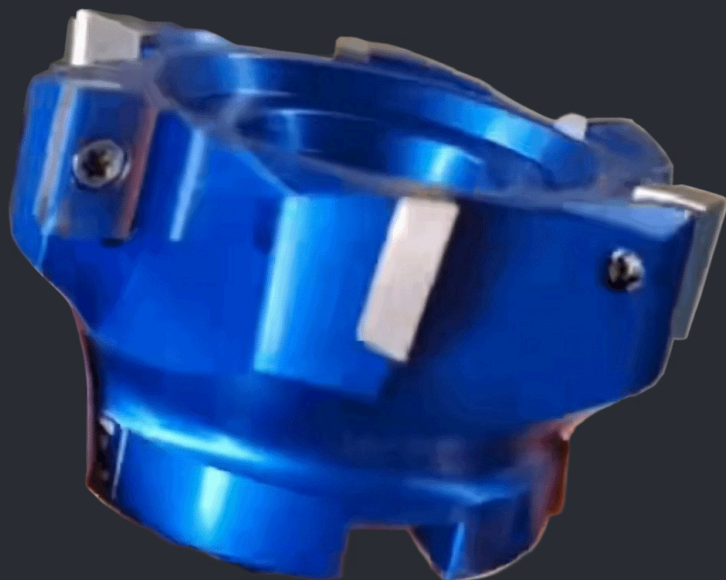
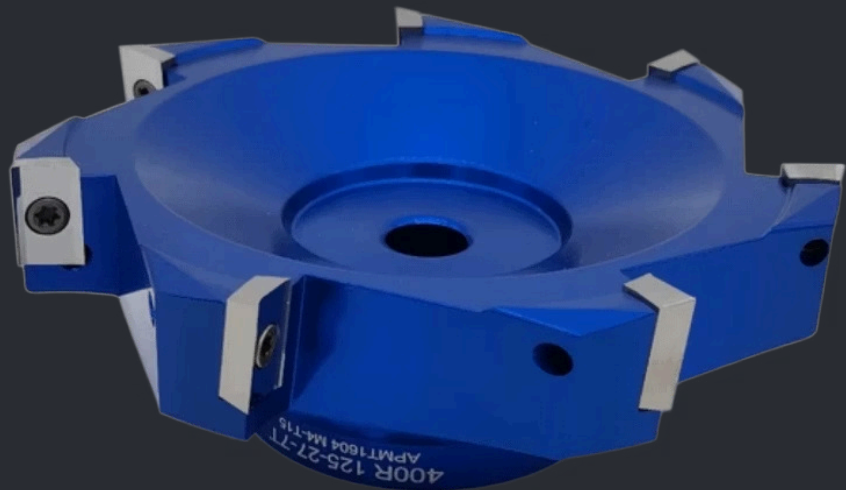
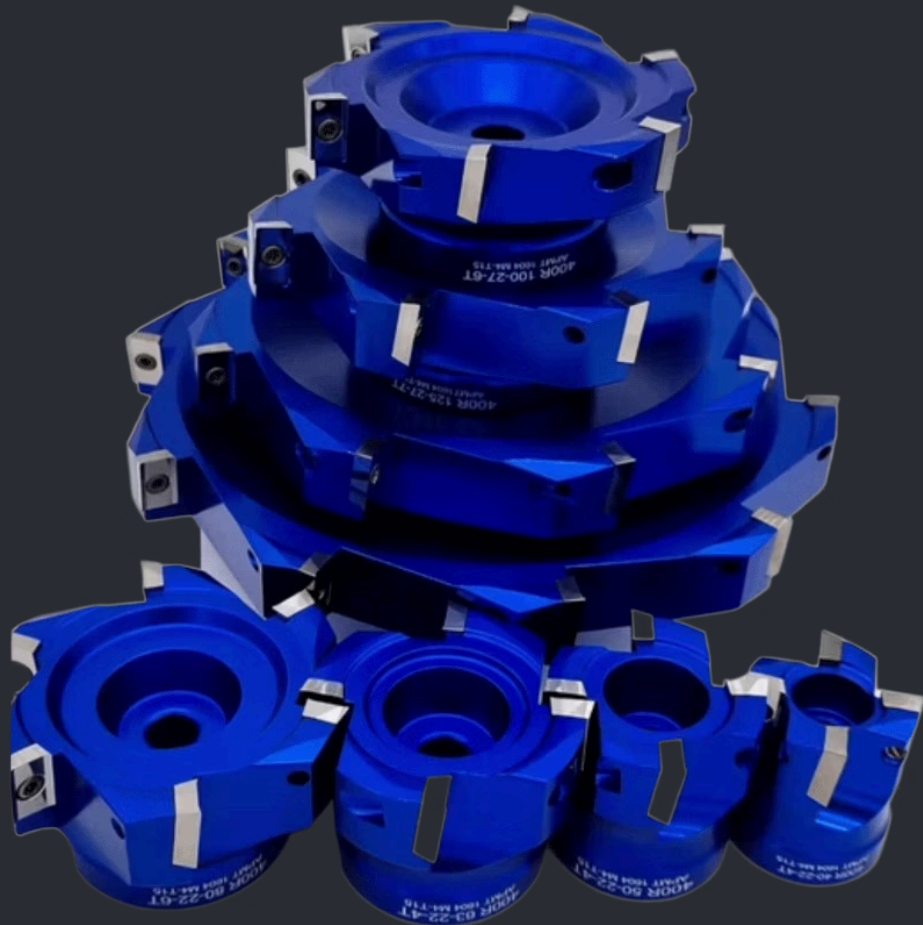
Модель	Диаметр	Кол-во пластин
400R 50-22-4T	50 мм	4
400R 63-22-4T	63 мм	4
400R 80-27-6T	80 мм	6
400R 100-27-6T	100 мм	6
400R 125-27-7T	125 мм	7
400R 160-40-8T	160 мм	8

Технические параметры

Тип пластины	APMT1604 M4-T15
Материал корпуса	Алюминиевый сплав (анодирование)
Покрытие	Синее анодирование
Угол резания	90° (торцевое фрезерование)
Применение	Черновое и чистовое фрезерование
Совместимость	HW-DM100, HW-FZ100
Обрабатываемые материалы	Сталь, нержавейка, чугун, алюминий
Крепление пластины	Винтовое (Torx)
Страна производства	Китай

Параметры пластин APMT1604

Тип пластины	APMT1604 M4-T15
Форма	Квадратная, 4 режущие кромки
Размер	16×16×4 мм
Материал	Твёрдый сплав (карбид вольфрама)
Покрытие	TiAlN / TiCN (многослойное PVD)
Угол резания	90°
Крепление	Винт Torx T15
Совместимость	Sandvik, Mitsubishi, Kennametal и аналоги
Применение	Черновое и чистовое фрезерование
Ресурс	200–500 м (зависит от материала)



Сравнение моделей HW-DM100 и HW-FZ100

Параметр	HW-DM100	HW-FZ100
Тип	Автоматическая фрезерная	С переворотом верх/низ
Мощность	6520 Вт / 380В	6520 Вт / 380В
Толщина листа	4–90 мм	4–95 мм
Угол фаски	0°–70°	0°–75°
Скорость обработки	0–1,5 м/мин	0–1,5 м/мин
Скорость фрезы	Регулируемая	0–1100 об/мин
Тип фаски	K/V/X/Y + верхняя + боковая	K/V/X/Y + верхняя + нижняя + боковая
Двусторонняя обработка	Нет	Да
Ширина фаски (одиночная)	до 20 мм	до 20 мм
Ширина фаски (многолезвийная)	до 70 мм	до 70 мм
Зажим	Электро + ручной	Электро + ручной
Усилие зажима	0–500 Н	0–500 Н
Приводные ролики	11 (6+5)	11 (6+5)
Вес	340 кг	420 кг
Габариты	1000×1000×1300 мм	1000×1000×1500 мм
Чистота поверхности	Ra 3,2–6,3	Ra 3,2–6,3
Эффективность vs ручная	50×	60×
Сертификация	CE	CE
Гарантия	12 месяцев	12 месяцев

HW-DM100 — Преимущества

Компактность

Лёгкий вес 340 кг, мобильная конструкция

Универсальность

Подходит для большинства задач снятия фасок

HW-FZ100 — Преимущества

Двусторонняя

Обработка верхней и нижней фаски за один проход

Больше углов

Расширенный диапазон до 75°

Экономия

Более доступная цена

Толще листы

Обрабатывает листы до 95 мм

Области применения и обрабатываемые материалы

Оборудование серии HW применяется во всех отраслях, где требуется подготовка металлических поверхностей к сварке. Полностью холодная механическая обработка — не изменяет твёрдость, структуру и химический состав металла. Не требует охлаждающей жидкости. Стружка собирается в поддон. Соответствует требованиям ГОСТ, AWS, EN, DIN по подготовке кромок под сварку.



Судостроение

Подготовка сварных швов корпусных конструкций и переборок



Стальные конструкции

Балки, колонны, фермы, металлоконструкции зданий



Сосуды давления

Резервуары, котлы, трубопроводы высокого давления



Мостостроение

Несущие конструкции мостов и эстакад



Нефтехимия

Трубопроводы, ёмкости, технологическое оборудование



Машиностроение

Станины, рамы, корпусные детали промышленного оборудования

Обрабатываемые материалы

- Углеродистая сталь
Ст3, Ст20, Ст45 и аналоги
- Двухфазная сталь
2205, 2507
- Чугун
Серый, ковкий

- Нержавеющая сталь
304, 316L, 321 и другие марки
- Алюминиевые сплавы
6061, 6063 и другие
- Твёрдые пластики
Технические полимеры

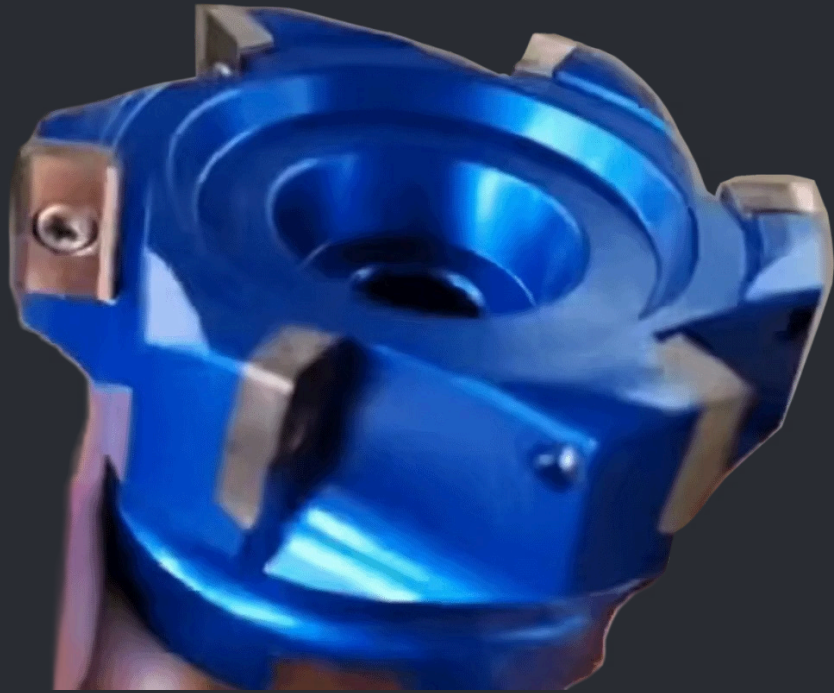
Типы обрабатываемых фасок

- К-образная фаска
Односторонняя угловая
- X-образная фаска
Двусторонняя несимметричная
- Торцевая фаска
Обработка боковой поверхности

- V-образная фаска
Двусторонняя симметричная
- Y-образная фаска
Комбинированная
- Нулевая фаска
Зачистка кромки 0°

Комплектация и конкурентные преимущества

Стандартная комплектация



Фрезерная головка 400R	1 шт. (в комплекте)
Твердосплавные пластины APMT1604	Комплект
Пылезащитный кожух	1 шт.
Импортные полиуретановые ролики	Комплект
Электрощит управления	1 шт.
Инструмент для замены пластин	1 комплект
Паспорт и инструкция (рус.)	1 комплект
Запасные пластины	1 комплект

Опциональное оборудование

Дополнительные пластины APMT1604	Комплект 10 шт.
Фрезерная головка 400R (доп.)	Диаметр на выбор 50–160 мм
Удлинитель кабеля	10 / 20 м
Запасные полиуретановые ролики	Комплект 11 шт.
Русскоязычное видео-обучение	QR-код в комплекте

Ключевые преимущества

Холодная обработка

Не изменяет твёрдость и структуру металла

Один оператор

Не требует специальной квалификации

Импортные компоненты

Фрезы, ролики и электродвигатель — импортные

Широкий диапазон

Углы 0–75°, листы 4–95 мм, все типы фасок

Мобильность

Колёсная база — перемещение по цеху без кранов

Частотный привод

Плавная регулировка скорости в процессе работы

Автозажим

Электрический + ручной зажим с регулировкой усилия

Экономия

В 50–60 раз эффективнее ручной обработки

Упаковочный лист и таможенная документация

Упаковочный лист — HW-DM100

Наименование	Кол-во
Фрезерная машина HW-DM100 (в сборе)	1 шт.
Фрезерная головка 400R (80 мм)	1 шт.
Твердосплавные пластины APMT1604 M4-T15	1 компл. (10 шт.)
Запасные пластины APMT1604	1 компл. (10 шт.)
Пылезащитный кожух	1 шт.
Полиуретановые ролики (приводные)	11 шт.
Электрощит управления	1 шт.
Кабель питания 380В	1 шт. (3 м)
Ключ Torx T15 для замены пластин	2 шт.
Шестигранный ключ (набор)	1 компл.
Трещоточный ключ регулировки угла	1 шт.
Паспорт изделия (CN + RU)	1 компл.
Инструкция по эксплуатации (RU)	1 шт.
Сертификат CE	1 шт.
Упаковочный лист (Packing List)	1 шт.

Упаковочный лист — HW-FZ100

Наименование	Кол-во
Фрезерная машина HW-FZ100 (в сборе)	1 шт.
Фрезерная головка 400R (80 мм)	1 шт.
Твердосплавные пластины APMT1604 M4-T15	1 компл. (10 шт.)
Запасные пластины APMT1604	1 компл. (10 шт.)
Пылезащитный кожух	1 шт.
Полиуретановые ролики (приводные)	11 шт.
Электрощит управления	1 шт.
Кабель питания 380В	1 шт. (3 м)
Ключ Torx T15	2 шт.
Шестигранный ключ (набор)	1 компл.
Трещоточный ключ регулировки угла	1 шт.
Паспорт изделия (CN + RU)	1 компл.
Инструкция по эксплуатации (RU)	1 шт.
Сертификат CE	1 шт.
Упаковочный лист (Packing List)	1 шт.

Параметры упаковки и отгрузки

Параметр	HW-DM100
Вес нетто	340 кг
Вес брутто	~390 кг
Упаковка	Деревянный ящик (фумигированный)
Размер ящика (Д×Ш×В)	1200×1200×1600 мм
Объём	~2,3 м³
Параметр	HW-FZ100
Вес нетто	420 кг
Вес брутто	~475 кг
Упаковка	Деревянный ящик (фумигированный)
Размер ящика (Д×Ш×В)	1200×1200×1800 мм
Объём	~2,6 м³

Таможенная документация

Код ТН ВЭД (ЕАЭС)	8457 10 000 0
HS Code (международный)	8457.10.0000
Наименование по ТН ВЭД	Обрабатывающие центры для обработки металлов
Страна происхождения	Китай (CN)
Производитель	Shandong Dezhou Hwei Intelligent Equipment Co., Ltd.
Сертификат происхождения	Form A / CO (по запросу)
Сертификат CE	Прилагается
Инвойс	Commercial Invoice (EN)
Упаковочный лист	Packing List (EN)
Коносамент	Bill of Lading / AWB
Декларация производителя	Manufacturer's Declaration
Фитосанитарный сертификат	На деревянную упаковку ISPM-15

Ставки таможенных пошлин (ЕАЭС)

Импортная пошлина	0% (код 8457 10 000 0)
НДС при ввозе	20% (Россия)
Акциз	Не применяется
Таможенный сбор	По весу брутто
Льготы	Возможно применение тарифных преференций

Коммерческое предложение

Почему выбирают нас



Прямой завод

Поставка напрямую от производителя Heweі без посредников



Полный сервис

Подбор, доставка, таможня, монтаж, обучение, гарантия



Проверенное качество

CE, ISO9001. Более 10 лет на рынке, тысячи машин в эксплуатации



Лучшая цена

Прямой контракт с заводом — минимальная цена на рынке

Условия сотрудничества

Минимальный заказ	1 единица
Условия оплаты	T/T, L/C
Срок изготовления	15–30 рабочих дней
Порт отгрузки	Циндао / Тяньцзинь
Доставка	До склада покупателя (организуем)
Упаковка	Деревянный ящик, морская упаковка
Гарантия	12 месяцев
Сервис	Выезд инженера, запчасти, онлайн-поддержка
Таможенный код	8457100000