

Metal-Asia

Коммерческое предложение на поставку

Выгодная упаковка PPGL из Китая: логистика, маршруты, бюджет



Выбор оптимальной упаковки под маршрут и бюджет

Введение

Компания Metal-Asia.pw представляет аналитическое коммерческое предложение по выбору оптимальной упаковки рулонной стали PPGL (Pre-Painted Galvalume) с учетом логистического маршрута, бюджета и типа транспорта. Правильный выбор упаковки снижает общую стоимость поставки на 8-15% за счет исключения повреждений, оптимизации погрузки и сокращения рисков простоя на таможне.

Основная головная боль заказчиков при поставках из Китая — дилемма между экономией на упаковке и сохранностью дорогостоящего полимерного покрытия. Многие прямые поставщики предлагают минимальную упаковку для снижения стоимости, что приводит к повреждениям на маршруте. Мы предлагаем баланс: разумная экономия без потери защитных свойств.

Сравнительная таблица типов упаковки по стоимости и защите

Тип упаковки	Стоимость USD/тонну	Уровень защиты	Рекомендуемый маршрут	КПД погрузки	Риск повреждения
Стандарт Seaworthy (3 слоя, GI лист, стальные ленты)	45 — 65	Высокий	Морской, любой климат	Средний	Низкий (2-3%)
Усиленная Seaworthy (VCI, 4+ слоя, деревянный поддон)	70 — 95	Максимальный	Морской длительный, приморские зоны	Средний	Минимальный (<1%)
Экономичная (без GI листа, усиленный картон)	25 — 40	Средний	Сухие контейнеры, автоперевозки	Высокий	Средний (5-8%)

Тип упаковки	Стоимость USD/тонну	Уровень защиты	Рекомендуемый маршрут	КПД погрузки	Риск повреждения
Контейнерная горизонтальная (Eye to Wall, паллет)	50 — 75	Высокий	20ft/40ft контейнеры	Максимальный	Низкий (2-4%)
Контейнерная вертикальная (Eye to Sky, паллет)	55 — 80	Высокий	40ft HC, крановая разгрузка	Высокий	Низкий (3-5%)
ЖД специальная (2 рулона на усиленном поддоне)	60 — 85	Высокий	ЖД перевозки через Казахстан	Средний	Низкий (2-3%)
Премиум (стальной поддон, полный VCI, обтяжка)	90 — 120	Максимальный	Премиальные партии, длительное хранение	Средний	Минимальный (<1%)

Рекомендации по выбору упаковки под тип транспорта

Маршрут / Транспорт	Рекомендуемая упаковка	Особенности крепления	Средняя стоимость упаковки	Экономия на 25 тонн
Морской контейнер 20ft (Порт Китая → Балтика/Черное море)	Горизонтальная Eye to Wall на деревянном поддоне, 3 слоя, GI лист, 4+4 ленты	Деревянные башмаки, стяжные ремни, антискользящие подложки	1 250 — 1 875 USD	Базовый вариант
Морской контейнер 40ft HC	Вертикальная Eye to Sky на поддоне, усиленная обвязка, VCI-пленка	Двухъярусная загрузка при рулонах ≤600 мм, распорные балки	1 500 — 2 250 USD	До 15% за счет объема
ЖД перевозка (Китай → Казахстан → РФ)	2 рулона на усиленном деревянном поддоне, ISPM 15, полная обвязка	ЖД стяжные ремни, противооткатные упоры, тент при открытых платформах	1 500 — 2 125 USD	Быстрее на 10-12 дней
Автоперевозка (прямой заезд)	Горизонтальная на низком поддоне, упрощенная упаковка при тенте	Цепное крепление, амортизирующие подкладки	1 000 — 1 500 USD	Самый быстрый маршрут

Маршрут / Транспорт	Рекомендуемая упаковка	Особенности крепления	Средняя стоимость упаковки	Экономия на 25 тонн
Мультимодальный (контейнер + ЖД + авто)	Усиленная Seaworthy, стальной поддон, полный VCI-комплект	Маркировка перевалочных точек, инструкции по перегрузке	2 000 — 2 500 USD	Максимальная защита

Детализация выгодных решений

Для контейнерных перевозок (самый выгодный формат)

Горизонтальная упаковка на деревянных поддонах (Eye to Wall) позволяет максимально плотно загрузить 20-футовый контейнер до 25-28 тонн. Ключевые преимущества:

Параметр	Eye to Wall (горизонтальная)	Eye to Sky (вертикальная)
Плотность загрузки 20ft	25-28 тонн	21-24 тонны
Устойчивость в пути	Высокая (низкий центр тяжести)	Средняя (риск опрокидывания)
Удобство разгрузки вилочным погрузчиком	Оптимально	Требует крана или спецоборудования
Повреждение краев	Минимально	Возможно при неровном полу
Рекомендуемая высота рулона	Любая	Предпочтительно ≤1200 мм
Дополнительная фиксация	Стяжные ремни по диагонали	Деревянные распорки между рядами

Для прямых поставок в РФ (ЖД/Авто)

Специальная упаковка по 2 рулона на усиленном деревянном поддоне (фумигированном по ISPM 15):

Параметр	Стандартное решение	Усиленное решение
Количество рулонов на поддоне	1	2 (вертикально или горизонтально)
Материал поддона	Стандартный деревянный	Усиленный деревянный с металлическими уголками
Обвязка	4 стальные ленты	6 лент + стяжные ремни
Торцевая защита	Стандартные кольца	Двойные металлические кольца + пластиковые уголки
Вес на поддоне	До 7 тонн	До 12 тонн

Параметр	Стандартное решение	Усиленное решение
Особенности разгрузки	Стандартная	Оптимизировано под кран или вилочный погрузчик

Экономия на упаковке: где можно, а где нельзя

Элемент упаковки	Можно ли сэкономить	Риск при экономии	Наше рекомендование
Внешний GI лист	Нет	Проколы, царапины, отбраковка партии	Категорически сохранять всегда
VCI-пленка	Да (краткие маршруты)	Коррозия при задержках в пути	Обязательно для моря >21 дня
Стальной поддон	Да (заменить деревянным)	Снижение жесткости при ЖД перевозках	Деревянный ISPM 15 для большинства маршрутов
Количество лент	Нет (ниже 4+4)	Рассыпание пакета при вибрациях	Минимум 4 продольных + 4 поперечных
Маркировка и этикетки	Нет	Путаница на складе, задержки таможни	Двуязычная маркировка обязательна
Силикагель/осушители	Да (зимние маршруты)	Конденсат внутри упаковки	Обязательно для морских перевозок летом

Головные боли заказчика и решение

Проблема	Последствия	Решение Metal-Asia.pw
Переплата за ненужную премиум-упаковку	Избыточные затраты 20-30 USD/тонну	Индивидуальный расчет под маршрут, подбор оптимального баланса цена/защита
Экономия на критических элементах	Повреждение 10-30% партии, штрафные санкции контрагентам	Чек-лист обязательных элементов, запрет исключения GI-листа и минимальной обвязки
Непонимание требований транспорта	Перегруз, переплата за грузовые места, задержки	Предварительный инженерный расчет загрузки с 3D-моделированием
Отсутствие учета ISPM 15	Задержки на таможне, штрафы, уничтожение упаковки	Гарантированное применение фумигированных поддонов с клеймами
Неправильная ориентация рулонов	Повреждение при разгрузке, необходимость перекладки	Инструкция по разгрузке на русском языке, маркировка "верх/низ"

Услуги компании Metal-Asia.pw

Компания Metal-Asia.pw осуществляет комплексные поставки из Китая, включая сопровождение тендерных заявок по 44-ФЗ и 223-ФЗ, а также работу с государственным оборонным заказом (ГОЗ). Наши услуги охватывают полный цикл:

- **Контроль качества NDT** — ультразвуковая дефектоскопия, радиографический контроль, магнитопорошковая и капиллярная дефектоскопия.
- **Комплексный анализ металлов** — спектральный анализ, определение химического состава, механические испытания.
- **Комплексные инженерные системы** — подбор материалов под конкретный проект, инженерные расчеты, консультации.
- **Проверка сплавов и покрытий** — толщинометрия, адгезия, твердость, сопротивление коррозии.

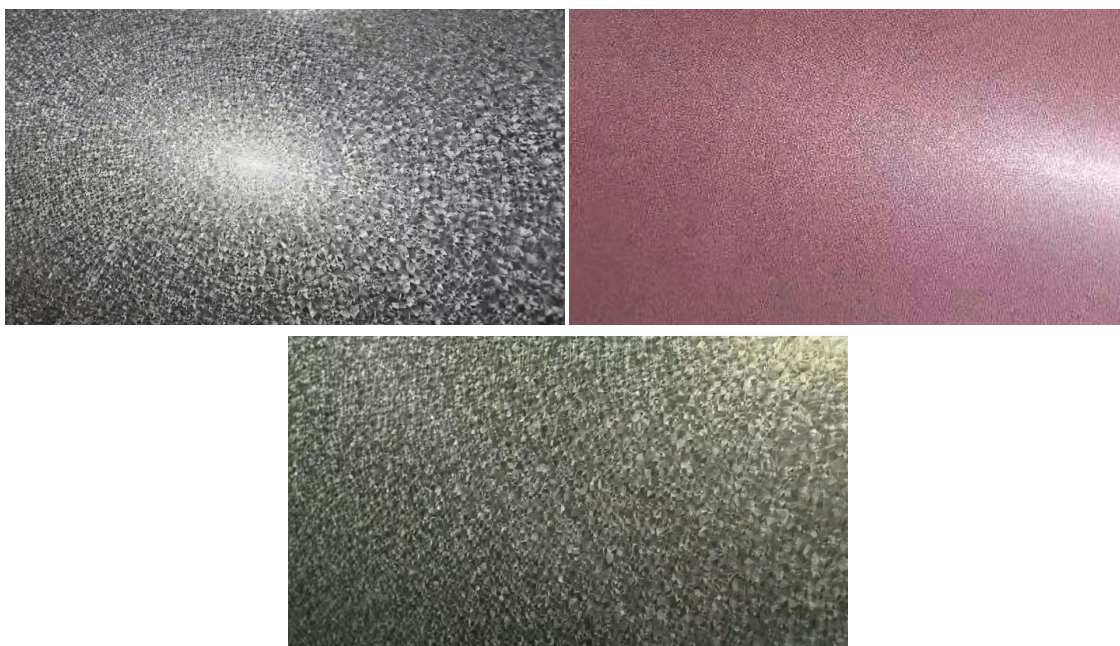
Почему с нами надежнее, чем напрямую с завода

Критерий	Прямая закупка из Китая	Поставка через Metal-Asia.pw
Консультация по упаковке	Отсутствует, стандартный шаблон	Индивидуальный расчет под маршрут, климат, тип транспорта
3D-моделирование загрузки	Недоступно	Доступно для крупных партий, оптимизация количества контейнеров
Контроль качества упаковки	Случайный	Фото/видео каждого слоя, чек-лист перед закрытием контейнера
Страхование груза	Самостоятельно или отсутствует	Организация страхования "все риски" через партнерские программы
Претензии по сохранности	Практически невозможно	Претензионная работа "под ключ", включая работу со страховщиками
Гибкость минимального объема	25-50 тонн на позицию	От 5 тонн, мультисортные отгрузки

Коды ТН ВЭД для таможенного оформления

Код ТН ВЭД	Описание	Примечание
7210.70.1000	Плоский прокат шириной 600 мм и более, с полимерным покрытием, из железа или нелегированной стали	Основной код для рулонной стали PPGL
7210.70.9000	Прочий плоский прокат с покрытием краской или лаком	Для специальных видов покрытий
7225.99.0000	Плоский прокат из прочих легированных сталей шириной 600 мм и более	Для легированных марок
7226.99.0000	Плоский прокат из прочих легированных сталей шириной менее 600 мм	Для штрипса, узких рулонов
7210.41.1100	Плоский прокат с покрытием алюмоцинковым сплавом	Для неокрашенной основы GL

Галерея: Популярные цвета и покрытия



Часто задаваемые вопросы (FAQ)

Вопрос 1: Какой вид упаковки самый дешевый для поставки 25 тонн в Новороссийск? **Ответ:** Для морской доставки в Новороссийск оптимальна стандартная горизонтальная упаковка Eye to Wall на деревянных поддонах с тремя защитными слоями. Стоимость упаковки 45-60 USD/тонну обеспечивает надежную защиту при разумных затратах. Исключение внешнего GI-листа для экономии 15-20 USD/тонну нецелесообразно — риск повреждения покрытия превышает экономию в 5-10 раз.

Вопрос 2: Возможна ли доставка без поддонов для снижения веса и стоимости? **Ответ:** Технически возможна "голая" погрузка рулонов в контейнер, но практически неприменима для PPGL. Отсутствие поддона исключает разгрузку вилочным погрузчиком, увеличивает время разгрузки в 3-4 раза, повышает риск механических повреждений при работе со стропами. Рекомендуем поддоны для всех партий.

Вопрос 3: Сколько рулонов помещается в один 20ft контейнер? **Ответ:** При стандартном весе рулона 5-6 тонн и горизонтальной ориентации Eye to Wall в 20ft контейнер помещается 4-5 рулонов общим весом 24-27 тонн. При вертикальной ориентации Eye to Sky и рулонах шириной 1000-1250 мм — 4 рулона. Точный расчет производится после получения спецификации: диаметр рулона, ширина, вес.

Вопрос 4: Что выгоднее для мелких партий: LCL или FCL? **Ответ:** Для партий менее 15 тонн LCL (сборный контейнер) теоретически дешевле, но для рулонной стали PPGL не рекомендуем. При LCL груз перегружается 2-3 раза, что критично для полимерного покрытия. Оптимальнее докомплектовать партию до FCL (20-25 тонн) другими металлопрокатными позициями или воспользоваться нашей услугой консолидации грузов.

Вопрос 5: Как влияет сезон на выбор упаковки? **Ответ:** Летом (июнь-август) при морских перевозках обязательно усиленная гидроизоляция и силикагель из-за высокой влажности в портах. Зимой (декабрь-февраль) при транзите через Казахстан возможны экстремально низкие температуры до -40°C, требующие проверки морозостойкости покрытия и упаковки. Весной и осенью применяем стандартную упаковку.

Вопрос 6: Возможна ли поставка с разной упаковкой в одном контейнере? **Ответ:** Да, например: рулоны для морской доставки до порта — в стандартной упаковке; рулоны для дальнейшей ЖД перевозки — в усиленной. Однако это усложняет погрузку и увеличивает риск путаницы. Рекомендуем единый стандарт упаковки для всей партии либо четкое разделение по транспортным секциям.

Вопрос 7: Сколько стоит страхование груза при разных типах упаковки? **Ответ:** Стандартная морская страховка "все риски" (All Risks) для металлопроката составляет 0.15-0.25% от стоимости CIF. Применение усиленной упаковки с VCI и полным внешним GI-щитом позволяет снизить ставку до 0.10-0.15% за счет доказанного снижения риска. Годовая экономия на страховке частично компенсирует дополнительные затраты на премиум-упаковку.

Вопрос 8: Какие поддоны применяются для ЖД перевозок и нужна ли фумигация? **Ответ:** Для ЖД перевозок применяем усиленные деревянные поддоны с металлическими уголками грузоподъемностью до 12 тонн. Обязательна фумигация по ISPM 15 с нанесением клейма HT (термообработка) или MB (метилбромид). Metal-Asia.pw предоставляет полный пакет фитосанитарных документов для беспрепятственного ввоза в ЕАЭС.

Контактная информация

Более подробную информацию о перечне услуг можно найти на сайте Metal-Asia.pw.

Контактная информация для связи:

- Отдел по работе с клиентами:
- WhatsApp: +86 132 50100874
- Telegram: @China_metal_supply
- Электронная почта: zakaz@metal-asia.pw
- Официальный веб-сайт: www.metal-asia.pw



Профессиональный контроль качества на всех этапах поставки

Подготовлено менеджером компании Metal-Asia.pw. Автор: [Милош Ковачеви](#). Техническое коммерческое предложение действительно в течение 90 дней с даты публикации.