

# Metal-Asia

## Коммерческое предложение на поставку

### Тренды цветов рулонной стали PPGL 2026: матовые текстуры и архитектурные RAL



*Тренды цветовых решений для стали PPGL 2026 года*

#### Введение

Компания Metal-Asia.pw представляет аналитическое коммерческое предложение по актуальным цветовым и текстурным решениям рулонной стали PPGL (Pre-Painted Galvalume) для строительного и промышленного рынков России, Казахстана, Беларуси и Украины на 2026 год. На основе мировых трендов архитектурного дизайна, статистики закупок китайских производителей и анализа спроса в сегменте B2B/B2C мы сформировали рекомендации по наиболее востребованным оттенкам и поверхностям.

Ключевой тренд 2026 года — окончательный отказ от глянцевых покрытий в пользу природных матовых текстур с коэффициентом блеска ниже 5% (Super Matt), а также глубоких архитектурных цветов. Заказчики всё чаще запрашивают покрытия с имитацией кварцевой посыпки, которые лучше скрывают неровности металла и визуально приближают поверхность к натуральной черепице или камню. Это требование особенно актуально для премиального жилищного строительства и коммерческой архитектуры.

#### Лидеры рынка: группа «Антрацит и Графит»

Код RAL	Название	Блеск	Рекомендуемое покрытие	Сфера применения	Спрос в СНГ
RAL 7016	Anthracite Grey	Matt (5-15%)	SMP, HDP, PVDF	Фасады, кровля, заборы, промышленные здания	Максимальный
RAL 7024	Graphite Grey	Matt (5-15%)	SMP, HDP, PVDF	Фасадные кассеты, кровельные системы, жалюзи-заборы	Очень высокий
RAL 7021	Black Grey	Super Matt (<5%)	PVDF	Премиальная архитектура, фасады хай-тек	Растущий

Код RAL	Название	Блеск	Рекомендуемое покрытие	Сфера применения	Спрос в СНГ
RAL 7043	Traffic Grey B	Matt (10-20%)	PE, SMP	Промышленные корпуса, вентиляция, инфраструктура	Стабильный

RAL 7016 (Anthracite Grey) остается абсолютным хитом последних лет благодаря универсальности: оттенок органично сочетается с деревом, светлыми фасадами, стеклом и бетоном. Для китайских заводов это один из топ-3 цветов по объемам производства, что обеспечивает минимальные сроки изготовления и конкурентную цену.

RAL 7024 (Graphite Grey) — чуть светлее антрацита, с выраженным синеватым подтоном. Идеален для современных жилых комплексов и административных зданий, где требуется контраст с белыми или бежевыми элементами.

### Группа «Земляные и природные тона»

Код RAL	Название	Блеск	Рекомендуемое покрытие	Сфера применения	Спрос в СНГ
RAL 8019	Grey Brown	Super Matt (<5%)	SMP, HDP	Фасады коттеджей, заборы, благоустройство	Высокий, растущий
RAL 7006	Beige Grey	Matt (5-10%)	SMP, HDP	Хай-тек архитектура, медицинские центры, ТРЦ	Растущий
RAL 8004	Copper Brown	Matt (10-20%)	HDP, PVDF	Кровля, элементы декора, кантри-стиль	Стабильный
RAL 8017	Chocolate Brown	Matt (10-20%)	PE, SMP	Классические кровельные системы	Снижающийся

RAL 8019 (Grey Brown) формируется как современная альтернатива классическому шоколадному RAL 8017. Новый оттенок выглядит дороже и мягче, что соответствует тренду на "теплый минимализм" в жилищном строительстве СНГ.

RAL 7006 (Beige Grey), или "теплый серый", набирает популярность в сегменте общественной архитектуры: больницы, бизнес-центры, образовательные учреждения. Цвет создает визуальный комфорт и не маркирует поверхность.

### Черный матовый и премиальные решения

Код RAL	Название	Текстура	Покрытие	Применение	Особенности
RAL 9005	Jet Black	Super Matt	PVDF, HDP	Премиальные кровли, минималистичные заборы, фасады	Абсолютный черный, эффект глубины
RAL 9005	Jet Black	Wrinkle (морщинка)	SMP, HDP	Кровля промышленных объектов, ангары	Маскирует неровности, устойчив к царапинам
RAL 9011	Graphite Black	Matt	HDP	Фасады, рекламные конструкции	Софт-черный, менее агрессивный

Черный матовый RAL 9005 в исполнении Super Matt (коэффициент блеска <5%) стал визитной карточкой премиального сегмента. Такое покрытие требует идеальной ровности базового металла и высококачественного лакокрасочного материала — минимум HDP, предпочтительно PVDF. Для стандартного сегмента рекомендуем текстурированную "морщинку", которая скрывает микродефекты.

### Металлики и High-tech стиль

Код RAL	Название	Эффект поверхности	Покрытие	Применение	Сегмент
RAL 9006	White Aluminium	Сатинированный металл	HDP, PVDF	Технологичные фасады, офисные центры	B2B, премиум
RAL 9007	Grey Aluminium	Сатинированный металл	HDP, PVDF	Промышленная архитектура, логистические центры	B2B, индустриальный
RAL 9022	Pearl Light Grey	Перламутровый	PVDF	Элитное жилищное строительство	B2C, luxury
RAL 9023	Pearl Dark Grey	Перламутровый	PVDF	Автосалоны, выставочные павильоны	B2B, имиджевый

Металлические оттенки RAL 9006 и RAL 9007 имитируют чистый алюминий или нержавеющую сталь при значительно меньшей стоимости. Они пользуются стабильным спросом в сегменте технологичных офисных зданий и логистических комплексов.

### Текстурированные покрытия под дерево (Printech / Pattern)

Название текстуры	Имитация	Базовое покрытие	Толщина печатного слоя	Применение	Спрос
Golden Oak (Золотой дуб)	Светлый дуб	PE, SMP	5-8 мкм	Фасадный сайдинг, заборы-жалюзи	Стабильно высокий
Dark Oak (Мореный дуб)	Темный дуб	PE, SMP	5-8 мкм	Ограждения, беседки, благоустройство	Стабильно высокий
Walnut (Орех)	Темный орех	SMP, HDP	5-8 мкм	Элитные фасады, интерьерные панели	Растущий
Pine (Сосна)	Светлая сосна	PE	5-8 мкм	Дачные постройки, хозблоки	Сезонный

Текстуры под дерево остаются в топе запросов для сегмента частного домостроения и объектов благоустройства. Современные 3D-печатные технологии обеспечивают реалистичность рисунка с точностью до имитации пород дерева. Срок службы печатного слоя идентичен основному покрытию при условии применения качественных красок (SMP и выше).

#### Сравнение типов поверхностей по характеристикам

Характеристика	Глянец	Matt	Super Matt	Wrinkle (морщинка)	Printech (печать)
Блеск (%)	60-90	15-30	<5	5-15 (по пикам рельефа)	10-25
Устойчивость к царапинам	Низкая	Средняя	Средняя	Высокая	Средняя
Маскировка неровностей	Нет	Слабая	Нет	Отличная	Средняя
Сложность ухода	Маркий	Простой	Простой	Простой	Простой
Визуальный объем	Плоский	Мягкий	Глубокий	Тактильный	Декоративный
Рекомендуемый сегмент	Эконом	Стандарт	Премиум	Универсал	Жилой

#### Головные боли заказчика при выборе цвета и текстуры

Проблема	Последствия	Решение Metal-Asia.pw
Несоответствие цвета образцу на объекте	Перекраска, штрафы, репутационные потери	Колориметрический контроль Delta E ≤ 1.0, утверждение образца перед производством

Проблема	Последствия	Решение Metal-Asia.pw
Выцветание через 2-3 года	Претензии, гарантийные случаи	Подбор покрытия под климатический регион: PE для умеренного, HDP/PVDF для агрессивного
Царапины при монтаже глянцевых панелей	Постоянный брак, недовольство клиентов	Рекомендация Matt или Wrinkle для монтажно-ответственных зон
Ограниченность складского ассортимента китайских заводов	Длительные сроки ожидания	Прямые контракты с ТОП-10 производителей, приоритет в очереди
Сложности с подбором цвета при дополнительной закупке	Разница оттенков между партиями	Хранение рецептур красок, гарантированное воспроизведение цвета для повторных заказов

## Услуги компании Metal-Asia.pw

Компания Metal-Asia.pw осуществляет комплексные поставки из Китая, включая сопровождение тендерных заявок по 44-ФЗ и 223-ФЗ, а также работу с государственным оборонным заказом (ГОЗ). Наши услуги охватывают полный цикл:

- **Контроль качества NDT** — ультразвуковая дефектоскопия, радиографический контроль, магнитопорошковая и капиллярная дефектоскопия.
- **Комплексный анализ металлов** — спектральный анализ, определение химического состава, механические испытания.
- **Комплексные инженерные системы** — подбор материалов под конкретный проект, инженерные расчеты, консультации.
- **Проверка сплавов и покрытий** — толщинометрия, адгезия, твердость, сопротивление коррозии.

## Почему с нами надежнее, чем напрямую с завода

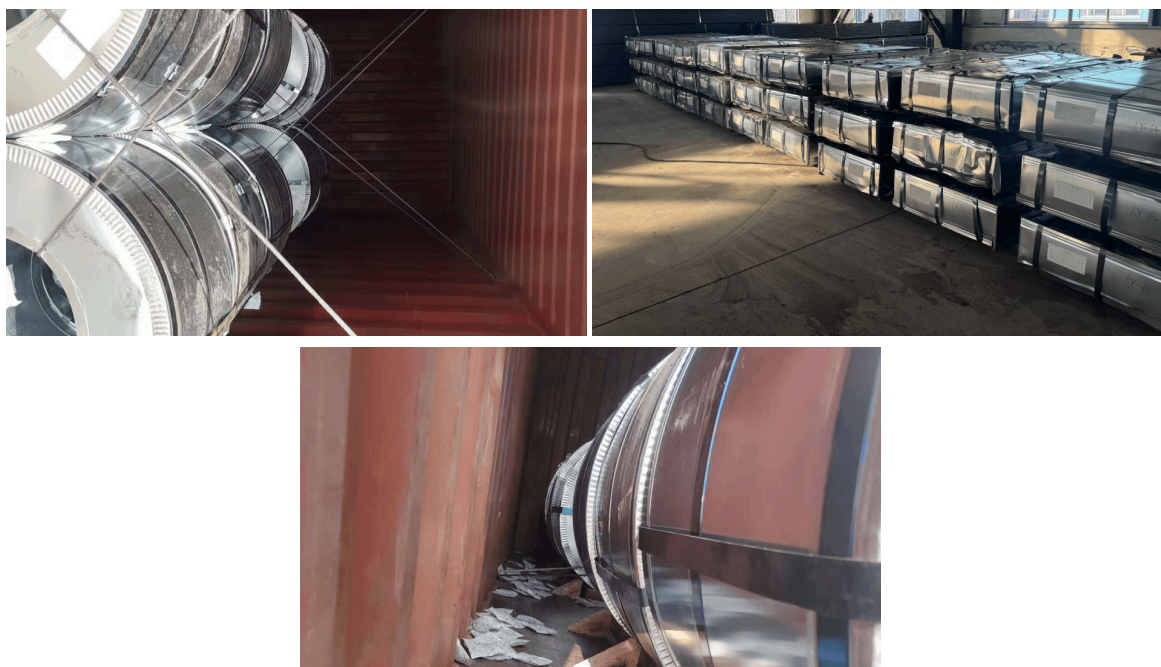
Критерий	Прямая закупка из Китая	Поставка через Metal-Asia.pw
Консультация по цвету	Стандартный RAL-каталог без аналитики	Рекомендации по трендам, подбор под архитектурную концепцию
Образцы и макеты	Долгая отправка (2-3 недели)	Экспресс-образцы (3-5 дней), цифровая визуализация
Воспроизводимость цвета	Не гарантируется между партиями	Хранение рецептур, колориметрический контроль
Технические спецификации	На английском, с ошибками	Русскоязычные ТЗ, согласование с проектной организацией

Критерий	Прямая закупка из Китая	Поставка через Metal-Asia.pw
Гарантия на цветостойкость	1-2 года (PE)	До 15-20 лет (PVDF) с официальным гарантийным письмом

### Коды ТН ВЭД для таможенного оформления

Код ТН ВЭД	Описание	Примечание
7210.70.1000	Плоский прокат шириной 600 мм и более, с полимерным покрытием, из железа или нелегированной стали	Основной код для рулонной стали PPGL
7210.70.9000	Прочий плоский прокат с покрытием краской или лаком	Для специальных видов покрытий
7225.99.0000	Плоский прокат из прочих легированных сталей шириной 600 мм и более	Для легированных марок
7226.99.0000	Плоский прокат из прочих легированных сталей шириной менее 600 мм	Для штрипса, узких рулонов
7210.41.1100	Плоский прокат с покрытием алюмоцинковым сплавом	Для неокрашенной основы GL

### Галерея: Доставка и популярные цвета



### Часто задаваемые вопросы (FAQ)

**Вопрос 1:** Какой цвет самый универсальный для складской программы дистрибьютора? **Ответ:** RAL 7016 (Anthracite Grey) Matt или RAL 7024 (Graphite Grey) Matt. Эти оттенки покрывают 60-70% спроса на кровлю и фасады в сегментах B2B и B2C. Рекомендуем держать в наличии рулоны толщиной 0.45-0.50 мм с покрытием SMP.

**Вопрос 2:** В чем разница между Matt и Super Matt с технической точки зрения? **Ответ:** Технологически разница в структуре лакокрасочного материала: Super Matt содержит специальные наполнители (силика, микротальк) и модифицированные связующие, которые обеспечивают блеск <5%. Это требует более точного контроля нанесения ( $\pm 1$  мкм) и идеальной чистоты подложки.

**Вопрос 3:** Возможна ли имитация кварцевой посыпки на PPGL? **Ответ:** Да. Китайские заводы предлагают покрытия с добавлением минеральных чипсов (кварц, слюда), которые создают тактильную текстуру. Толщина такого слоя увеличивается до 35-50 мкм, требуется покрытие SMP минимум. Эффект визуально идентичен натуральной гибкой черепице.

**Вопрос 4:** Как избежать разницы в оттенке между партиями? **Ответ:** Используем систему колориметрического контроля: каждая партия проверяется спектрофотометром на соответствие  $\Delta E \leq 1.0$  по отношению к эталонному образцу. Для крупных проектов рекомендуем заказать всю необходимую площадь одной партией (один coil ID).

**Вопрос 5:** Какие цвета наиболее устойчивы к выцветанию? **Ответ:** Нейтральные оттенки серой группы (RAL 7000-7040) демонстрируют наибольшую стойкость к выцветанию из-за отсутствия органических красителей, подверженных UV-деградации. Яркие цвета (красные, оранжевые, желтые) требуют обязательно HDP или PVDF для сохранности на 10+ лет.

**Вопрос 6:** Можно ли нанести логотип или индивидуальный рисунок на PPGL? **Ответ:** Да. Методом шелкографии или цифровой печати наносим логотипы, указатели, декоративные паттерны. Минимальный объем для кастомной печати — от 20 тонн. Для малых объемов рекомендуем лазерная резка наклеек из пленки ORACAL.

**Вопрос 7:** Сколько стоит производство нестандартного цвета? **Ответ:** Подбор нестандартного цвета (по образцу заказчика) входит в базовую стоимость при объеме от 20 тонн. Для малых партий (5-10 тонн) доплата за настройку линии составляет 300-500 USD. Экономически выгоднее выбрать ближайший оттенок из складской программы производителя.

**Вопрос 8:** Какие текстуры рекомендуете для регионов с суровым климатом? **Ответ:** Для Сибири, Казахстана, Северного Кавказа рекомендуем Wrinkle (морщинку) или Matt. Эти поверхности менее подвержены накоплению снега и льда, лучше переносят механическую чистку, маскируют микродефекты от перепадов температур. Глянцевые покрытия в таких регионах не рекомендуются.

## Контактная информация

Более подробную информацию о перечне услуг можно найти на сайте [Metal-Asia.pw](http://Metal-Asia.pw).

### Контактная информация для связи:

- Отдел по работе с клиентами:
- WhatsApp: +86 132 50100874
- Telegram: @China\_metal\_supply
- Электронная почта: [zakaz@metal-asia.pw](mailto:zakaz@metal-asia.pw)
- Официальный веб-сайт: [www.metal-asia.pw](http://www.metal-asia.pw)



*Профессиональный контроль качества на всех этапах поставки*

---

*Подготовлено менеджером компании [Metal-Asia.pw](#). Автор: [Милош Ковачеви](#). Техническое коммерческое предложение действительно в течение 90 дней с даты публикации. )-3.jpg"*



alt="Инженерные системы контроля поставок" width="200">

*Профессиональный контроль качества на всех этапах поставки*

---

*Подготовлено менеджером компании [Metal-Asia.pw](#). Автор: [Милош Ковачеви](#). Техническое коммерческое предложение действительно в течение 90 дней с даты публикации.*