

# Metal-Asia

## Услуги и сервисы для B2B-поставок промышленного оборудования из Китая

---

[Metal-Asia.pw](https://metal-asia.pw) — это не просто поставщик промышленной продукции, а инженерно-технический партнер по комплексному сопровождению проектов любой сложности. В условиях современного рынка закупка оборудования в Китае перестала быть вопросом простой логистики. Сегодня это сложный процесс, требующий глубокой экспертизы в области материаловедения, систем автоматизации и международного права. Мы сопровождаем поставки, в которых задействована [промышленная автоматика и запчасти](#), станочные парки и ЧПУ-комплексы, обеспечивая техническую точность и минимизацию рисков для заказчиков из России, Казахстана и Беларуси.

### Для кого предназначены наши услуги

Наши сервисы ориентированы на B2B-сегмент, где цена ошибки при закупке может привести к остановке целого предприятия. Мы работаем с:

- **Промышленными холдингами и EPC-подрядчиками**, запускающими новые [производственные линии](#).
- **Энергетическими и нефтегазовыми компаниями**, требующими строжайшего соблюдения ТР ТС и ЕАЭС.
- **Интеграторами систем автоматизации**, которым необходимы надежные [системы PLC](#) и DCS.
- **Государственными заказчиками**, работающими в рамках жестких тендерных процедур.

### Какие задачи закрывает Metal-Asia.pw

Мы обеспечиваем полный цикл — от идеи до ввода в эксплуатацию. Профессиональный [инженерный аудит](#) на этапе планирования позволяет выявить несоответствия ТЗ еще до перечисления аванса. Мы закрываем вопросы верификации поставщиков (supplier verification), заводских испытаний (FAT), мультимодальной логистики, таможенной очистки и финальной пусконаладки.

### Основные направления услуг

#### 1. Инженерный аудит и техническая экспертиза

Каждый проект начинается с глубокого анализа конфигурации. Мы проверяем ревизии модулей, версии прошивок (firmware) и совместимость интерфейсов. В проектах с высокими требованиями к качеству металла применяется [контроль качества NDT](#), включая PMI-анализ сплавов. Это гарантирует, что вы получите именно те свойства материала, которые заложены в проекте.

#### 2. Техническая документация и локализация

Мы не просто переводим инструкции — мы адаптируем инженерные данные под стандарты ЕАЭС. Это включает локализацию BOM (ведомостей материалов), монтажных схем и подготовку

технических паспортов. Качественная документация — залог того, что [системы DCS](#) и другие сложные комплексы будут корректно приняты надзорными органами.

### 3. Поиск, подбор и стратегические закупки

Сорсинг в Китае требует понимания реальных мощностей заводов. Мы подбираем оборудование по Part Number или ТЗ, предлагая как оригинальные позиции, так и технически сопоставимые аналоги. Особое внимание уделяется оборудованию ведущих производителей, таких как [бренд АВВ](#), для которого мы подбираем рабочие cross-reference решения.

### 4. Инспекционный контроль и приемка

Инспекция — единственный способ «увидеть» товар до его отправки. Мы проводим проверку факта производства, промежуточный контроль сборки и финальную приемку перед погрузкой. Если проект включает высокотехнологичные узлы, такие как [сервосистемы и робототехника](#), наш инспектор проверяет их калибровку и точность позиционирования.

### 5. Логистика, таможня и ВЭД

Мультимодальные схемы (море, ж/д, авто) требуют профессиональной подготовки упаковки. Мы контролируем использование экспортной обрешетки и VCI-защиты. На этапе ВЭД мы обеспечиваем корректный подбор кодов ТН ВЭД для сложной электроники, включая [силовая электроника и релейная защита](#), гарантируя прохождение границы без задержек.

### 6. Проектное сопровождение и ввод в эксплуатацию

Мы не бросаем проект после доставки. Наши инженеры координируют шеф-монтаж и проводят пусконаладочные работы. Для опасных производств крайне важно правильно настроить [системы противоаварийной защиты](#), что является финальным этапом нашей работы перед передачей объекта заказчику.

### 7. Тендерные и корпоративные поставки

Мы помогаем компаниям участвовать в закупках, формируя технически безупречные предложения. Наша поддержка включает аудит поставщика и фиксацию состава поставки (score of supply) в юридически обязывающих документах.

### 8. Консалтинг и техническое сопровождение

Инженерный консалтинг от Metal-Asia.pw помогает предприятиям оптимизировать производственные процессы и стратегию обслуживания оборудования. Мы сопровождаем инвестиционные проекты, проводя due diligence оборудования и оценку надежности производственного контура.

## Как проходит работа по проекту (Step-by-Step)

1. **Запрос и анализ ТЗ:** уточнение параметров, выявление рисков.
2. **Сорсинг и аудит завода:** выбор производителя с подтвержденными мощностями.
3. **Согласование комплектации:** утверждение BOM и чертежей.
4. **Производственный контроль и инспекция:** контроль этапов сборки.

5. **FAT-испытания:** заводская приемка систем автоматизации.
6. **Упаковка и логистика:** экспортная подготовка и доставка.
7. **Таможня и сертификация:** оформление ЕАС и TP TC.
8. **Монтаж и ПНР:** запуск оборудования на площадке заказчика.
9. **Обучение и сервис:** инструктаж персонала и гарантийная поддержка.

## Управление рисками: что мы предотвращаем

Без технической верификации B2B-заказчик сталкивается с критическими рисками:

- **Несоответствие конфигурации:** подмена компонентов на более дешевые аналоги.
- **Ошибки в ПО:** некорректный firmware или отсутствие необходимых лицензий.
- **Логистический брак:** коррозия из-за плохой упаковки или деформация при транспортировке.
- **Проблемы с ТН ВЭД:** задержки и штрафы из-за неверной классификации автоматики.

## Почему выбирают Metal-Asia.pw

Мы создаем единый контур управления проектом. Вам не нужно искать отдельно инспектора, логиста и инженера по ПНР. Мы обеспечиваем полную прозрачность (project visibility) и техническую ответственность на каждом этапе, от первой спецификации до работающего цеха.

## FAQ по услугам и сервисам

**Вопрос: Возможен ли аудит завода без выезда на место?** Ответ: Для базовой проверки достаточно документального аудита, но для ответственных проектов мы всегда проводим выездную инспекцию с видеофиксацией мощностей.

**Вопрос: Как вы проверяете совместимость PLC разных брендов?** Ответ: Наши инженеры проводят cross-reference анализ интерфейсов и протоколов обмена данными на этапе подбора оборудования.

**Вопрос: Вы помогаете с подготовкой документов для тендеров?** Ответ: Да, мы готовим полный технический пакет, включая описание scope of supply и подтверждение квалификации производителя.

**Вопрос: Какую ответственность вы несете при инспекции?** Ответ: Мы несем ответственность за соответствие отгруженной партии инспекционному отчету и спецификации, утвержденной в контракте.

**Вопрос: Как осуществляется обучение персонала работе на новых линиях?** Ответ: Обучение проводится нашими инженерами на площадке заказчика после завершения ПНР, с передачей локализованных инструкций.

**Вопрос: Возможна ли инспекция части партии (sampling)?** Ответ: Да, мы проводим как выборочный контроль, так и 100% инспекцию критически важных узлов.

**Вопрос: Какие документы нужны для прохождения сертификации TP TC?** Ответ: Мы готовим техническое досье, обоснование безопасности и протоколы заводских испытаний.

**Вопрос: Вы занимаетесь только поставками из Китая?** Ответ: Наш основной фокус — Китай, но мы также сопровождаем проекты по всему азиатскому региону и рынку ЕАЭС.

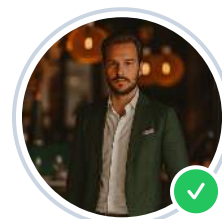
## Оставить запрос на сопровождение проекта

Отправьте техническое задание или спецификацию, и эксперты Metal-Asia.pw подготовят оптимальную схему сопровождения вашей поставки с полной оценкой технических рисков.

### Максим Ведунков

**ТЕХНИЧЕСКИЙ ДИРЕКТОР ПО ПРОМЫШЛЕННОМУ ИМПОРТУ**

Эксперт в области организации сложных B2B-поставок и технического аудита производств в Китае. Специализируется на верификации проектных спецификаций, контроле FAT/SAT испытаний и внедрении систем мониторинга качества при импорте оборудования в страны ЕАЭС.



ПРОФИЛЬ ЭКСПЕРТА