

# Коммерческое предложение на поставку

Мобильные тентовые конструкции и сафари-шатры

Компания: [www.metal-asia.pw](http://www.metal-asia.pw)

Автор: Милош Ковачеви

Дата: май 2026 года

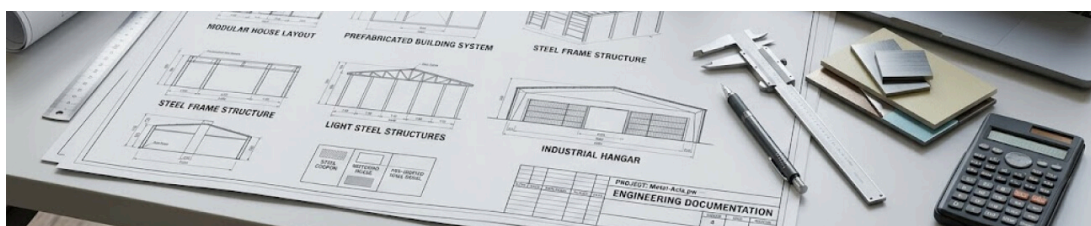
B2B / B2C | GEO: РОССИЯ, СНГ

# Коммерческое предложение на поставку

## Мобильные тентовые конструкции и сафари-шатры

### Введение

Мобильные и тентовые конструкции представляют собой облегченные системы, ориентированные на сезонность, мобильность и эстетику. Алюминиевый или стальной каркас с ПВХ-тентом плотностью 630–900 г/м<sup>2</sup> обеспечивает сборку от пары часов до суток, а сафари-тенты на деревянном каркасе из клееного бруса с двухслойным тентом (внутренний — дышащий канвас, внешний — защитный ПВХ) создают комфортное проживание в условиях глэмпинга и эко-курортов. Технически конструкции рассчитаны на ветровые нагрузки до 20 м/с, а ткань соответствует стандартам огнестойкости М2/В1.



*Мобильные тентовые конструкции для мероприятий и курортов*

### Головные боли заказчика при поставке из Китая

- **Качество ПВХ-ткани.** Низкосортный материал с плотностью 300–400 г/м<sup>2</sup> быстро теряет цвет под УФ, растрескивается при –20°С и пропускает влагу. Без **лабораторного анализа** заказчик получает тент с ресурсом 1–2 сезона вместо заявленных 10 лет.
- **Недостаточная жесткость каркаса.** Алюминиевый профиль 30×30×1.2 мм вместо заявленного 40×40×1.8 мм приводит к прогибам под снеговой нагрузкой и деформации при ветре 15 м/с.
- **Отсутствие огнестойкости.** Ткань без пропитки огнезащитными составами не соответствует ГОСТ Р 53256 (класс пожарной опасности КМ2/КМ3), что делает эксплуатацию на мероприятиях с массовым пребыванием людей незаконной.
- **Некомплектность фурнитуры.** Прямые поставки часто не содержат достаточного количества анкеров, растяжек, соединительных элементов и ремкомплектов, что удлинит монтаж и повышает риски.

- **Таможенные сложности.** Тентовые конструкции декларируются по коду 6306 12 000 0 (тенты, паруса) или 9406 90 (сборные конструкции). Неправильная классификация вызывает досмотры и дополнительные платежи.

## Наше профессиональное решение

Metal-Asia.pw поставляет тентовые конструкции с полным техническим сопровождением. Мы проводим **инженерный аудит** производства, **проверяем сплавы** алюминиевого каркаса и качество ПВХ-ткани, обеспечиваем **таможенное оформление** и **шефмонтаж** на объекте.

**Ключевые гарантии:** ПВХ-ткань плотностью 630–900 г/м<sup>2</sup> с УФ-стабилизацией, огнестойкость М2/В1 по EN 13501-1, алюминиевый каркас из сплава АД31Т1 по ГОСТ 8617-81, сейсмо- и ветровой расчет на 20 м/с.

## Полный ассортимент поставляемой продукции

Таблица 1. Шатры и павильоны (алюминиевый/стальной каркас)

Модель	Размеры, м	Площадь, м <sup>2</sup>	Каркас	Тент	Ветроустойчивость	Цена FOB, USD
ША-01 «Классик»	3 × 3	9	Алюминий 40×40×1.8 мм	ПВХ 630 г/ м <sup>2</sup> , М2	15 м/с	450 – 550
ША-02 «Стандарт»	3 × 4.5	13.5	Алюминий 40×40×1.8 мм	ПВХ 630 г/ м <sup>2</sup> , М2	15 м/с	580 – 720
ША-03 «Комфорт»	6 × 3	18	Алюминий 40×40×1.8 мм	ПВХ 750 г/ м <sup>2</sup> , М2	18 м/с	780 – 950

ША-04 «Премиум»	6 × 4	24	Алюминий 40×40×1.8 мм	ПВХ 900 г/м <sup>2</sup> , М1	20 м/с	1 100 – 1 350
ША-05 «Большой зал»	8 × 4	32	Сталь оцинкованная 40×40×2.0 мм	ПВХ 900 г/м <sup>2</sup> , М1	20 м/с	1 450 – 1 750
ША-06 «Шатер- концерт»	10 × 10	100	Сталь оцинкованная 50×50×2.5 мм	ПВХ 900 г/м <sup>2</sup> , М1 + прозрачные вставки	25 м/с	4 800 – 5 800
ША-07 «Шатер- выставка»	15 × 20	300	Сталь оцинкованная 60×60×3.0 мм + фермы	ПВХ 900 г/м <sup>2</sup> , М1 + боковые стенки	25 м/с	14 000 – 17 000

Таблица 2. Сафари-тенты и глэмпинг-конструкции

Модель	Площадь, м <sup>2</sup>	Каркас	Тент	Подиум	Ветроустойчивость	Цена FOB, USD
СТ-01 «Компакт»	15	Клееный брус 90×90 мм	Двухслойный: канвас + ПВХ 550 г/м <sup>2</sup>	Деревянный 2.5×3 м	18 м/с	2 800 – 3 500
СТ-02 «Семейный»	25	Клееный брус 120×120 мм	Двухслойный: канвас + ПВХ 630 г/м <sup>2</sup>	Деревянный 3×4 м	20 м/с	4 500 – 5 500
СТ-03 «Люкс»	40	Клееный брус 140×140 мм + ЛСТК узлы	Двухслойный: канвас + ПВХ 750 г/м <sup>2</sup>	Деревянный 4×6 м	20 м/с	7 200 – 8 800
СТ-04 «Вилла»	60	Клееный брус 160×160 мм + ЛСТК	Двухслойный: канвас + ПВХ 900 г/м <sup>2</sup>	Деревянный 5×8 м	20 м/с	11 000 – 13 500

Таблица 3. Комплектация и опции

Элемент	Описание	Цена, USD
---------	----------	-----------

Боковые стенки ПВХ	Полная/половинная, молнии, окна	120 – 220 / м <sup>2</sup>
Прозрачные вставки ПВХ	«Окна» в тенте, УФ-стабилизация	80 – 140 / м <sup>2</sup>
Напольное покрытие	ПВХ-пол 500 г/м <sup>2</sup> или деревянный поддон	35 – 75 / м <sup>2</sup>
Отопление (опционально)	Инфракрасные обогреватели 2 кВт	180 – 280 / шт.
Освещение LED	Гирлянды, прожекторы, аварийное	250 – 600 / комплект
Комплект анкеров и растяжек	Для установки на грунт и асфальт	120 – 350
Транспортный чехол	Для хранения и перевозки каркаса	85 – 150

## Технические параметры

- **Алюминиевый каркас:** профильные трубы (боксы) сплава АД31Т1 по ГОСТ 8617-81, ГОСТ 22233-93, размер 40×40×1.8 мм; соединительный профиль 15×30×2.0 мм.
- **Стальной каркас:** оцинкованный профиль 40×40×2.0 мм и 50×50×2.5 мм, сварные узлы с зачисткой и грунтовкой.
- **ПВХ-ткань:** плотность 630–900 г/м<sup>2</sup>, УФ-стабилизация, морозостойкость до – 30°С, гидростатическое сопротивление не менее 3000 мм вод. ст., огнестойкость М2/В1 по EN 13501-1.
- **Двухслойный тент сафари:** внутренний — дышащий хлопковый канвас 280 г/м<sup>2</sup>; внешний — защитный ПВХ 550–900 г/м<sup>2</sup> с пропиткой.
- **Ветроустойчивость:** конструкции рассчитаны на устойчивость к ветру 15–25 м/с в зависимости от модели и комплектации растяжек.
- **Срок службы:** ПВХ-тент — 8–12 лет, алюминиевый каркас — 20+ лет, стальной каркас (при оцинковании) — 15+ лет, деревянный каркас сафари (при обработке) — 15+ лет.

## Таможенное оформление и ТН ВЭД

Продукция	Код ТН ВЭД	Пошлина	НДС	Примечание
Тенты, паруса, навесы ПВХ	6306 12 000 0	0–5%	20%	Сертификат соответствия ТР ТС 017/2011

Алюминиевые профили каркаса	7604 10 900 0	0–5%	20%	Сертификат происхождения
Сборные тентовые конструкции	9406 90 100 0	0–5%	20%	Сертификат соответствия ТР ТС 014/2011
Деревянные подиумы/каркасы	4407 99 900 0 / 9406	0–5%	20%	Фитосанитарный сертификат
Светотехника LED	9405 40 100 0	0–5%	20%	Декларация соответствия ТР ТС 004/2011

## Почему с Metal-Asia.pw надежнее прямой поставки

Параметр	Прямая поставка из КНР	Metal-Asia.pw
Проверка ткани	Нет	Лабораторный анализ плотности, УФ-стабильности, огнестойкости
Каркас	Риск подмены профиля	<a href="#">Проверка сплавов</a> , замеры толщины стенки
Огнестойкость	Не подтверждена	Сертификат M2/V1, декларация пожарной безопасности
Комплектность	Частичная	Полный комплект: анкера, растяжки, ремкомплект, чехол
Таможня	Самостоятельно	<a href="#">Под ключ</a>
Шефмонтаж	Нет	<a href="#">Бригада на объекте</a>
Тендеры и ГОЗ	Нет	Сопровождение 44-ФЗ, 223-ФЗ, ГОЗ

## Услуги и сервисы

- [Инженерный аудит](#) производств тентовых конструкций.
- [Комплексные услуги поставок B2B](#).
- [ВЭД и логистика](#) — полный цикл доставки и таможенного оформления.
- [Аудит для B2B заказов](#) в Китае.
- [Подбор и закупка](#) — оптимизация комплектации под бюджет.
- [Анализ металлов и проверка покрытий](#).
- [Инженерные системы](#) — проектирование ВК, ОВ, ЭОМ.

- **Шефмонтаж** тентовых конструкций и глэмпингов.

## **Часто задаваемые вопросы (FAQ)**

### **1. Какой срок поставки партии шатров 10 шт.?**

Производство — 15–25 дней, доставка до порта Владивосток — 18–25 дней. При наличии складского запаса на территории РФ — от 3 дней.

### **2. Требуется ли разрешение на установку шатра?**

Для временных сооружений сроком до 3 месяцев разрешение не требуется. Для длительной эксплуатации (гостиницы, кафе) необходимо оформление в администрации.

### **3. Можно ли использовать шатры зимой?**

Да. ПВХ-ткань 900 г/м<sup>2</sup> выдерживает снеговую нагрузку до 50 кг/м<sup>2</sup> и температуру – 30°C. Для постоянной зимней эксплуатации рекомендуется каркас из стали 50×50×2.5 мм и усиленные растяжки.

### **4. Как обеспечивается пожарная безопасность?**

Все тенты поставляются с сертификатом огнестойкости M2/B1 по EN 13501-1. При проведении массовых мероприятий рекомендуется наличие огнетушителей и план эвакуации.

### **4. Возможна ли печать логотипа на тенте?**

Да. Мы организуем шелкографию или цифровую печать на ПВХ-ткани в процессе производства. Минимальная партия для брендирования — от 1 шт. при доплате за подготовку форм.

### **5. Какова гарантия на продукцию?**

Гарантия на ПВХ-тент — 3–5 лет в зависимости от плотности, на алюминиевый каркас — 5 лет, на стальной каркас — 3 года. Постгарантийное обслуживание включает поставку запасных тентов и фурнитуры.

### **7. Работаете ли вы с тендерами?**

Да. Мы сопровождаем тендерные заявки по 44-ФЗ и 223-ФЗ, а также работаем с гособоронзаказом (ГОЗ). Подготавливаем технические спецификации, гарантийные письма и графики поставок.

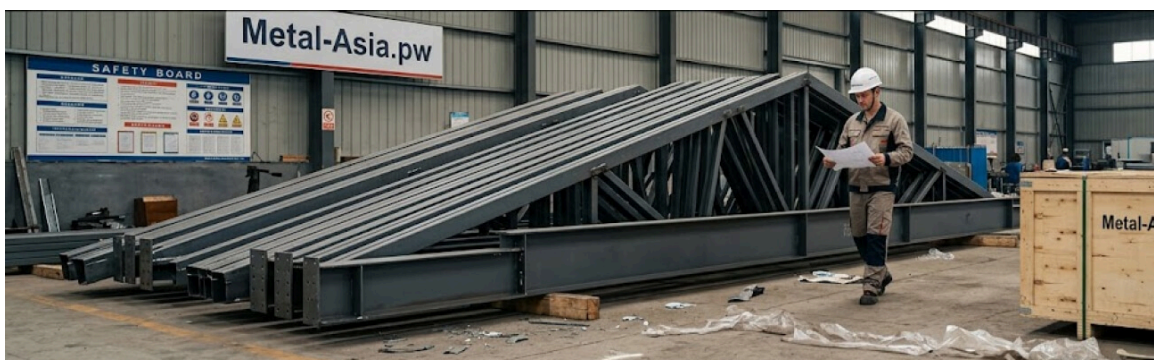
## 8. Можно ли получить образец ткани перед заказом?

Да. Мы бесплатно направляем образцы ПВХ-ткани различной плотности (630, 750, 900 г/м<sup>2</sup>) для оценки цвета, текстуры и огнестойкости. Срок доставки образцов — 7–14 дней.

## Контактная информация

- WhatsApp: +86 132 50100874
- Telegram: @China\_metal\_supply
- Электронная почта: [zakaz@metal-asia.pw](mailto:zakaz@metal-asia.pw)
- Официальный веб-сайт: [www.metal-asia.pw](http://www.metal-asia.pw)
- Автор: Милош Ковачеви

Более подробную информацию о перечне услуг можно найти на сайте [Metal-Asia.pw](http://Metal-Asia.pw).



Закажите мобильные шатры и тентовые конструкции с доставкой по РФ и СНГ