

**Модель инклюзивного образования
муниципального бюджетного дошкольного образовательного учреждения
«Детский сад №100 «Рябинушка»**

Разработчики:

*Белая С.Г., заведующий МБДОУ д/с №100;
Маслина С.В., старший воспитатель;
Самовилова А.В., учитель – логопед;
Шенишина Т.В., педагог – психолог.*

Инклюзивная образовательная организация – это образовательная организация, осуществляющая образовательную деятельность по образовательным программам, в том числе адаптированным, обладающая совокупностью образовательных условий включения в единую среду обучения и воспитания каждого обучающегося, находящегося в общей системе образования, независимо от его физических, психических, интеллектуальных, культурно – этнических, языковых и иных особенностей, имеющая целостную систему управления и контроля за реализацией права каждого обучающегося на качество и доступность образования с учетом его индивидуальных особенностей и образовательных потребностей.

Функции инклюзивной образовательной организации - обучение и воспитание всех обучающихся, в том числе с особыми образовательными потребностями (с ОВЗ; с девиантным поведением; испытывающих временные или стойкие трудности в освоении содержания образования, не имеющих установленной инвалидности и не относящихся к категории обучающихся с ОВЗ; одаренных).

Принципы деятельности инклюзивной образовательной организации:

- непрерывность и системность образовательного процесса;
- учет потребностей и индивидуальных особенностей развития каждого обучающегося независимо от его физических, психических, интеллектуальных, культурно – эстетических, языковых и иных особенностей;
- вариативность образовательных моделей;
- комплексность сопровождения;
- безбарьерность, доступность и гибкость образовательной среды для обучающихся;

Условия деятельности инклюзивной образовательной организации:

- архитектурные;
- материально – технические (оснащение учебных помещений, помещений для реализации программ дополнительного образования, кабинетов специалистов);
- программно – дидактические (программы обучения и воспитания, дидактические пособия, материалы, отражающие соответствие направлений и содержания помощи ребенку);
- кадровые (наличие профильных специалистов, прохождение предварительного обучения и курсов повышения квалификации, организация деятельности психолога – педагогического консилиума);
- организационно – педагогические.

Аспекты организации деятельности инклюзивной образовательной организации:

- создание инклюзивной культуры;
- развитие инклюзивной политики;
- внедрение инклюзивной практики.

Критерии оценки деятельности инклюзивной образовательной организации:

- организационно – управленческий;

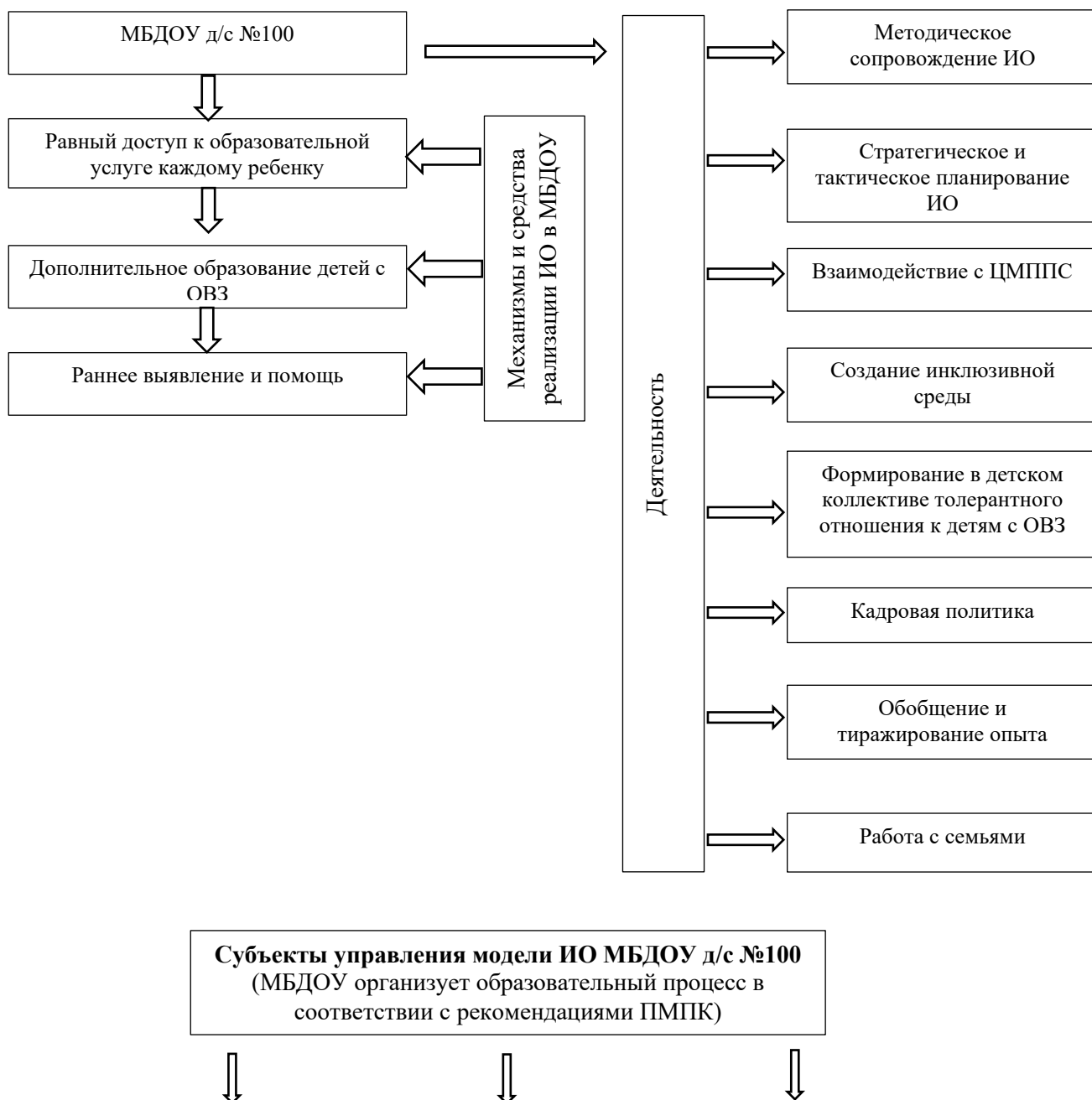
- программно – методический;
- предметно – пространственный;
- информационный;
- социальный;
- результативный.

Цель: обеспечение доступного и качественного образования детей с особыми образовательными потребностями: ограниченными возможностями здоровья, инвалидностью, одаренных, мигрантов, билингвов и других.

Задачи:

- способствовать преодолению социальных, физиологических и психологических барьеров в процессе включения ребенка с ОВЗ в образовательный процесс;
- создать условия для введения ребенка с ОВЗ в социокультурную деятельность, приобщения к жизни в социуме.

Управление инклюзивным образованием МБДОУ д/с №100



Психолого – педагогический
консилиум
(организует сопровождение
детей с ОВЗ)

Педагоги, специалисты
службы сопровождения
(педагог – психолог,
учитель - логопед)

Родители (законные
представители) участвуют в
работе коллегиальных
органов управления
МБДОУ

образовательной деятельности в рамках реализации системы инклюзивного образования в МБДОУ д/с №100

№	МБДОУ д/с №100	Детский коллектив
	Показатели	
1	Создание механизма сопровождения ребенка с ОВЗ через работу ППк	В рамках реализации программы воспитания по развитию инклюзивной культуры с обучающимися ведется систематическая работа по воспитанию толерантного, гуманного, терпимого и безопасного отношения друг к другу.
2	Создание условий для реализации индивидуальных образовательных маршрутов	Создание необходимых условий для воспитания, обучения и развития каждого ребенка
3	Мотивация родителей (законных представителей) на сотрудничество в социально – педагогическом сопровождении ребенка с ОВЗ (беседы, консультации, родительские собрания, совместные конкурсы, праздники, развлечения)	
4	Включение в деятельность педагогов МБДОУ функции координации индивидуальной траектории развития ребенка с ОВЗ (определение индивидуальных потребностей ребенка, планирование основных направлений организации психолого – педагогического и педагогического сопровождения ребенка, определение форм и содержания индивидуальных и коррекционных мероприятий, критериев и форм оценки динамики развития ребенка, определение необходимости адаптации или разработки новых дидактических материалов)	
5	Организация дополнительного образования педагогов МБДОУ по вопросам работы с детьми с ОВЗ (прохождение курсов повышения квалификации по вопросам инклюзивного образования и работы с детьми с ОВЗ)	
6	Создание на официальном сайте МБДОУ раздела «Инклюзивное образование»	

7	Организация участия педагогов в конкурсах профессионального мастерства «Учитель года», «Логопед - года», «Педагог – психолог года» и методических объединениях специалистов службы сопровождения.	
---	---	--

№	Организационно – педагогические средства	
1	Адаптированная основная образовательная программа МБДОУ	Разработана для детей с тяжелыми нарушениями речи. В программе отражено необходимое и достаточное для освоения детьми с ОВЗ содержание учебного материала, учебные и дидактические материалы.
2	Индивидуальный образовательный маршрут	Разработан на каждого ребенка с ОВЗ с учетом его индивидуальных особенностей и рекомендациями ПМПк
3	Психолого – педагогическое сопровождение	Для выполнения функции сопровождения в МБДОУ организована работа психолого – педагогического консилиума, который участвует в разработке образовательных программ, отслеживает динамику развития ребенка, оценивает успешность в освоении программы.
4	Научно – методическая поддержка педагогов	Организовано прохождение педагогами, работающими с детьми с ОВЗ обучение на курсах повышения квалификации. Проводятся совещания, индивидуальные и групповые консультации по вопросам реализации инклюзивного образования в МБДОУ.
5	Создание условий для адаптации ребенка с ОВЗ	Образовательный процесс организован с использованием интерактивных форм деятельности, направленных на раскрытие творческого потенциала каждого ребенка, реализацию его потребности в самовыражении, участии в жизни группы.
6	Техническое обеспечение образовательного процесса, создание безбарьерной среды.	В МБДОУ созданы специальные условия для обучения и воспитания детей с ОВЗ (организовано доступное пространство, позволяющее воспринимать максимальное количество сведений через аудио и визуализированные источники, использование в образовательном процессе технических средств обучения (интерактивная панель) и игровых обучающих наборов «Дары Фребеля», разработаны программы дополнительного образования детей с ОВЗ– «Белая ладья», «Дары Фребеля».

Критерии и показатели модели инклюзивного образования в МБДОУ

№	Критерии	Показатель
1	Организационно управленческие	- Локальные документы МБДОУ, регламентирующие инклюзивное образование (приказ об организации деятельности ППк от

		<p>02.09.2024 г. № 131 - ОД, положение о психолого – педагогическом консилиуме МБДОУ (приказ от 15.01.2020 №54), положение о порядке организации деятельности группы компенсирующей направленности (приказ от 12.01.2021г. №41-ОД), положение об оказании логопедической помощи (приказ от 07.09.2020 г. № 185 - ОД)).</p> <ul style="list-style-type: none"> - Взаимодействие с МБУ ЦМППС г. Таганрога. - Взаимодействие с ТГООРДИИД «Мы есть». - Кадровое обеспечение образования (учитель – логопед, педагог - психолог). <p>-Профессиональное развитие административных и педагогических работников по инклюзивному образованию.</p>
2	Информационные	<p>Доступность информации по инклюзивному образованию на сайте МБДОУ http://ds100taganrog.ru/?section_id=172</p>
3	Программно - методические	<ul style="list-style-type: none"> -Вариативность АООП ДО МБДОУ. -Соответствие АООП ДО МБДОУ особым образовательным потребностям обучающихся с ОВЗ. -Контроль за индивидуальной динамикой освоения АООП ДО. - Реализация программы воспитания с учетом возможностей обучающихся.
4	Социальные	<ul style="list-style-type: none"> - Участие педагогов, родителей (законных представителей) и обучающихся в жизни МБДОУ. - Оказание социально – психологической поддержки. - Взаимодействие с социальными партнерами (ТГООРДИИД «Мы есть»). -Преимственность МБДОУ и СОШ
5	Предметно - пространственные	<ul style="list-style-type: none"> - Доступность объектов МБДОУ. -Кабинет педагога – психолога. - Кабинет учителя – логопеда. -Логопедические центры в группах компенсирующей направленности. -Наличие дидактического оборудования и средств обучения, дидактические пособия.
6	Результативные	<ul style="list-style-type: none"> - Мониторинг успеваемости обучающихся с ОВЗ - Организация участия детей с ОВЗ в конкурсах, выставках, акциях, массовых мероприятиях.

Концептуально – целевой компонент модели инклюзивного образования МБДОУ

Цель: создание целостной, эффективно действующей системы, обеспечивающей оптимальные условия для полноценного развития и воспитания детей с ОВЗ на основе сотрудничества со взрослыми и сверстниками.

Уровни	МБДОУ д/с №100	Детский коллектив
Задачи	- создание материально – технических, организационных, кадровых условий	- формирование в детском коллективе взаимоуважения,

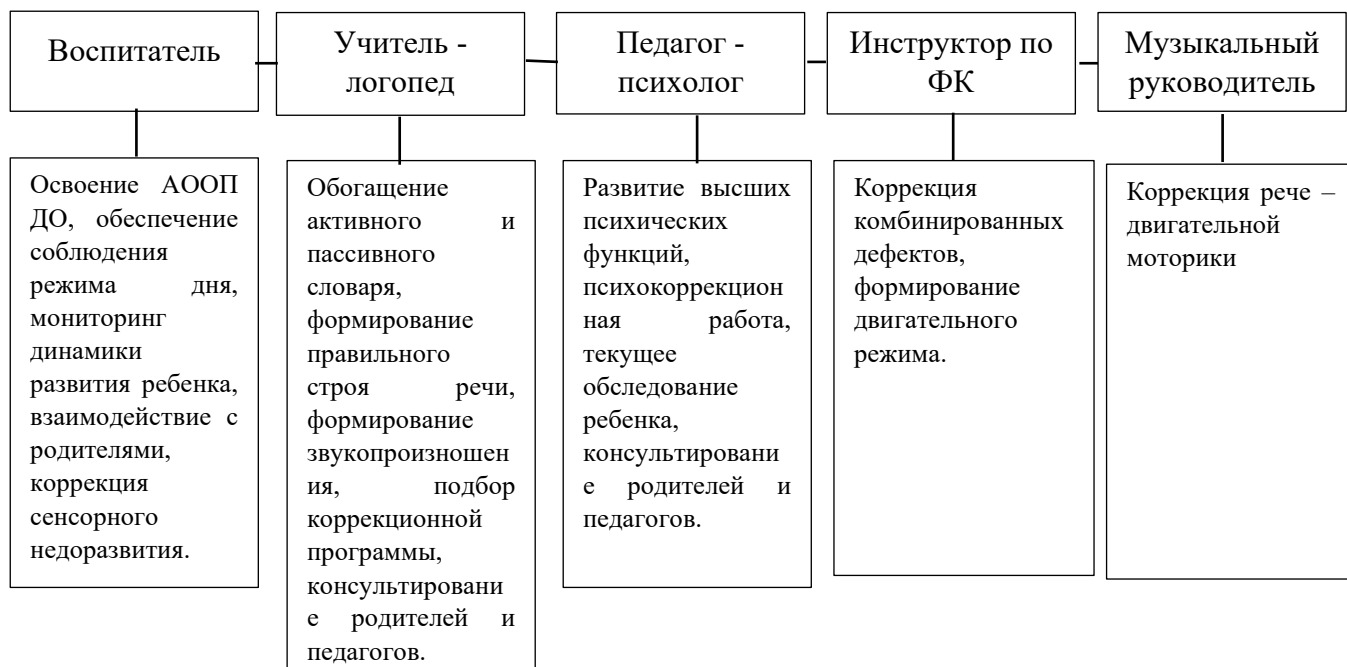
	<p>для реализации инклюзивной модели образования;</p> <ul style="list-style-type: none"> - создание единой психологически комфортной, адаптивной образовательной среды для детей с разными стартовыми возможностями; - обеспечение эффективного психолого – педагогического сопровождения процесса образования детей с ОВЗ. 	<p>толерантного отношения к детям с ОВЗ;</p> <ul style="list-style-type: none"> - создание условий для самореализации каждого ребенка.
Подходы	<ul style="list-style-type: none"> - вариативный (в МБДОУ реализуется АООП ДО, разработанная с учетом потребностей детей с ОВЗ); - деятельностный (обучение детей с ОВЗ организовано на основе доступной развивающей предметно – пространственной среды, учитывающей характер и особенности нарушений здоровья детей); - программно – целевой (проектирование вариантов психолого – педагогического сопровождения детей с ОВЗ: защита прав и интересов детей с ОВЗ, выявление детей, требующих коррекционно – развивающей помощи специалистов, диагностика, консультирование участников образовательного процесса, создание условий для развития и воспитания детей в соответствии с их потребностями и возможностями, проведение индивидуальных и подгрупповых занятий; организация деятельности ППк МБДОУ; организация взаимодействия с ЦМППС г. Таганрога); - проектный (образовательная деятельность обучающихся с ОВЗ организована при взаимодействии педагогов, специалистов, родителей (законных представителей)). 	<ul style="list-style-type: none"> - ризомоподобный (педагоги выстраивают обучение в соответствии с определенной категорией детей с ОВЗ, выявляют потребности обучающихся, изучают их особенности, планируют специальные условия обучения); - индивидуальный и субъектно – ориентированный (содержание обучения модифицируется в соответствии с индивидуальными особенностями детей с ОВЗ).
Принципы	<ul style="list-style-type: none"> - командного взаимодействия (применяется единообразие подходов к работе с детьми с ОВЗ), преэмптенность в требованиях, а также в содержании и методах коррекционно – развивающей работ); - интеграции (совместное обучение детей с ОВЗ и нормотипичных детей, создание для них единого образовательного пространства). 	<ul style="list-style-type: none"> - ценностного и толерантного отношения к детям; - субъектности; - развития позитивных межличностных отношений посредством участия в совместных мероприятиях; - приоритета социализации (главной целью является формирование социальных умений, освоение ребенком с

		ОВЗ опыта социальных отношений); - сотрудничества с семьей.
--	--	--

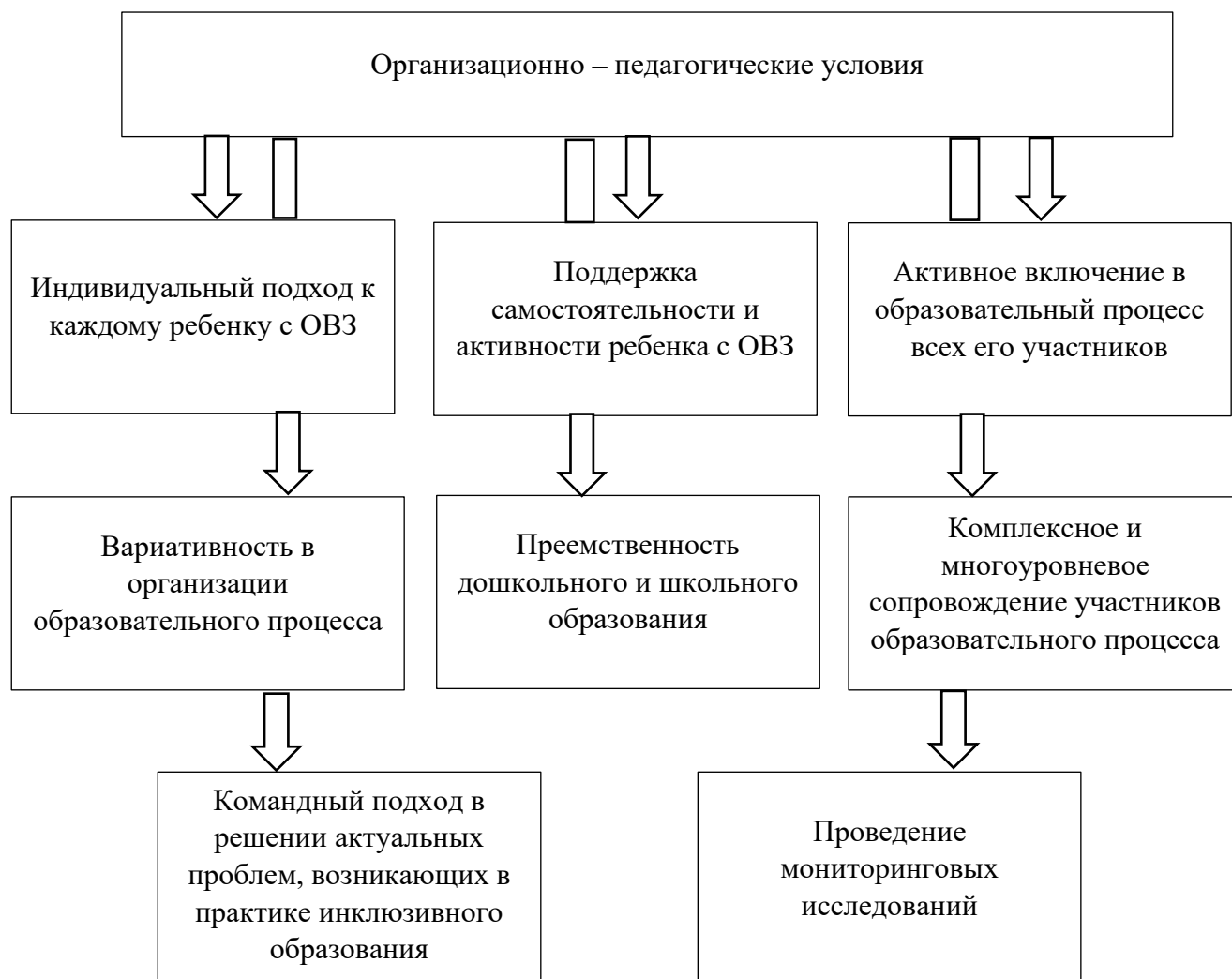
Функционально – содержательный компонент модели инклюзивного образования МБДОУ

Уровни	МБДОУ д/с №100	Детский коллектив
Функции	- организационная (адаптация образовательного пространства к нуждам каждого ребенка); - информационная (создание единого информационно – образовательного пространства); - планово – прогностическая (разработанная модель инклюзивного образования определяет равные возможности развития и реализации для всех участников образовательных отношений).	- поддержка ребенка и семьи (комплексное психолого – педагогическое сопровождение); - регулятивно – коррекционная (создание коррекционно – развивающей среды для детей с ОВЗ).
Направления деятельности	- взаимодействие педагогов и специалистов психолого – педагогического сопровождения (обмен информацией и выработка совместных действий в работе с детьми, имеющими трудности адаптации и ограниченные возможности здоровья).	- социализация и адаптация детей с ОВЗ, взаимодействие с родителями (законными представителями).
Виды деятельности	- исследовательская (разработка инклюзивных технологий и практик); - консультационная (оказание всесторонней помощи обучающимся с ОВЗ и их семьям); - инновационная (внедрение новых технологий и практик в инклюзивное образование).	- учебная; - воспитательная; - здоровьесбережение.

Структурно – функциональная модель взаимодействия специалистов МБДОУ



Организационный компонент модели инклюзивного образования МБДОУ



Педагогические технологии инклюзивного образования МБДОУ

1. Здоровьесберегающие технологии- формирование у детей представления о здоровом образе жизни; развитие знаний и навыков, необходимых для сохранения собственного здоровья.
2. Игровые технологии – коррекционно – развивающие игры и упражнения на развитие внимания, памяти, координации движений и т.д.
3. Технологии проектной деятельности – совместная деятельность ребенка с педагогом.
4. Развивающие технологии – развитие у детей знаний, навыков, способностей и компетенций.
5. Коррекционные технологии – сказкотерапия, цветотерапия, пескотерапия и т.д.
6. Информационные технологии – видео, фото – презентации, фильмы для формирования у детей познавательного интереса к изучаемым явлениям.

Аналитико – результативный компонент инклюзивного образования МБДОУ

Уровни	МБДОУ д/с №100	Детский коллектив
Критерии	Показатели	
Результативные	- мониторинг учебных достижений детей с ОВЗ;	- достижение обучающимися с ОВЗ планируемых

	<ul style="list-style-type: none"> - мониторинг участия детей с ОВЗ в общесадовских мероприятиях; - участие в проектной деятельности и социально – значимой деятельности; - участие в творческих конкурсах разного уровня; - наличие обратной связи с родителями (законными представителями) детей с ОВЗ, родителями нормотипичных детей, педагогами по вопросам инклюзивного образования и удовлетворенности созданными условиями. 	<p>результатов освоения АООП ДО МБДОУ;</p> <ul style="list-style-type: none"> - приобретение детьми позитивного социального опыта, расширение социальных контактов со сверстниками.
<p>Организационно - процессуальные</p>	<ul style="list-style-type: none"> - создание доступной среды в МБДОУ (организация физической, программной и социальной доступности); - организация коррекционной помощи посредством очных, подгрупповых и индивидуальных коррекционно – развивающих занятий; - расширение сферы участия родителей (законных представителей) в жизни МБДОУ. 	<ul style="list-style-type: none"> - участие детей с ОВЗ в занятиях и мероприятиях по программам дополнительного образования (ДООП «Белая ладья», ДООП «Дары Фребеля»), культурно – досуговых мероприятиях совместно с детьми, не имеющими отклонений в развитии.

Анализ проблемных зон при функционировании (внедрении) инклюзивного образования в МБДОУ

- необходимость обучения специалистов
- недостаточное понимание родителями важности сотрудничества