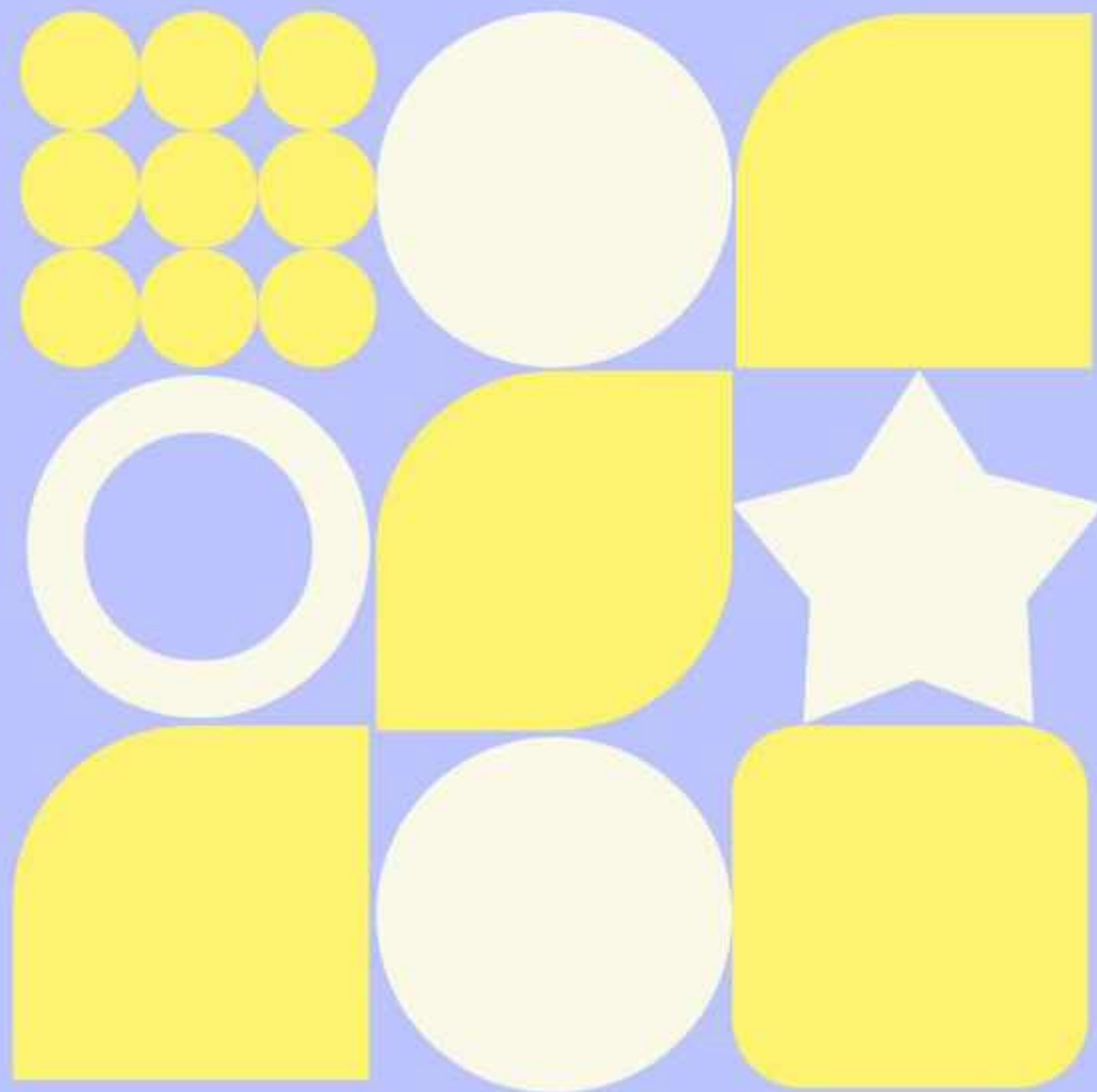


Просвещение родителей в детском саду: семейные традиции и ценности



Роль семьи в воспитании ценностей и
значение взаимодействия с детским
садом.



Значение семейных ценностей в современном воспитании

Современное общество уделяет внимание сохранению семейных традиций, а детские сады поддерживают родителей в укреплении этих основ. Это особенно важно в условиях цифровых вызовов и ослабления семейных связей.



Что такое семейные традиции и их роль

1 Определение семейных традиций

Семейные традиции — это устоявшиеся обычаи и ритуалы, регулярно повторяющиеся в семье. Они создают основу для взаимопонимания и укрепляют семейные связи.

2 Примеры традиций в семье

Совместные праздники, семейные ужины, общие выходные и традиционные ритуалы общения помогают поддерживать чувство единства и безопасности у детей.

3 Влияние традиций на ребёнка

Регулярное участие в семейных обрядах формирует у детей чувство принадлежности к семье и развитию эмоциональной устойчивости.



Влияние семейных ценностей на развитие детей

Семейные ценности формируют у ребёнка базовые моральные ориентиры и помогают выстраивать здоровые отношения с окружающими людьми.

Через семейные ценности дети учатся ответственности, уважению и умению поддерживать дисциплину, что важно для успешной социализации.

Передача ценностей через пример родителей способствует формированию у ребёнка чувства заботы и взаимопомощи в обществе.



Роль дошкольного учреждения в просвещении родителей

Детский сад инициирует лекции и семинары, посвящённые значению семейных традиций и их роли в воспитании детей.

Организация совместных проектов и творческих мероприятий вовлекает родителей в активное взаимодействие с педагогами и детьми.

Обмен опытом между семьями через встречи и дискуссии способствует укреплению воспитательного потенциала.

Создание условий для совместного участия детей и родителей формирует позитивное воспитательное пространство в детском саду.



Преодоление трудностей вовлечения родителей



Нехватка времени

Гибкое расписание и дистанционные варианты участия помогают родителям совмещать мероприятия с рабочими обязанностями.



Разобщённость семей

Создание дружественной атмосферы и групповой поддержки способствует сближению семей в детском саду.



Скептицизм и недоверие

Индивидуальный подход и разъяснительная работа повышают интерес и доверие родителей к совместным инициативам.





Заключение: путь к гармоничному воспитанию

Совместная просветительская работа детского сада и семьи создаёт условия для всестороннего развития ребёнка и укрепления социальных ценностей.

