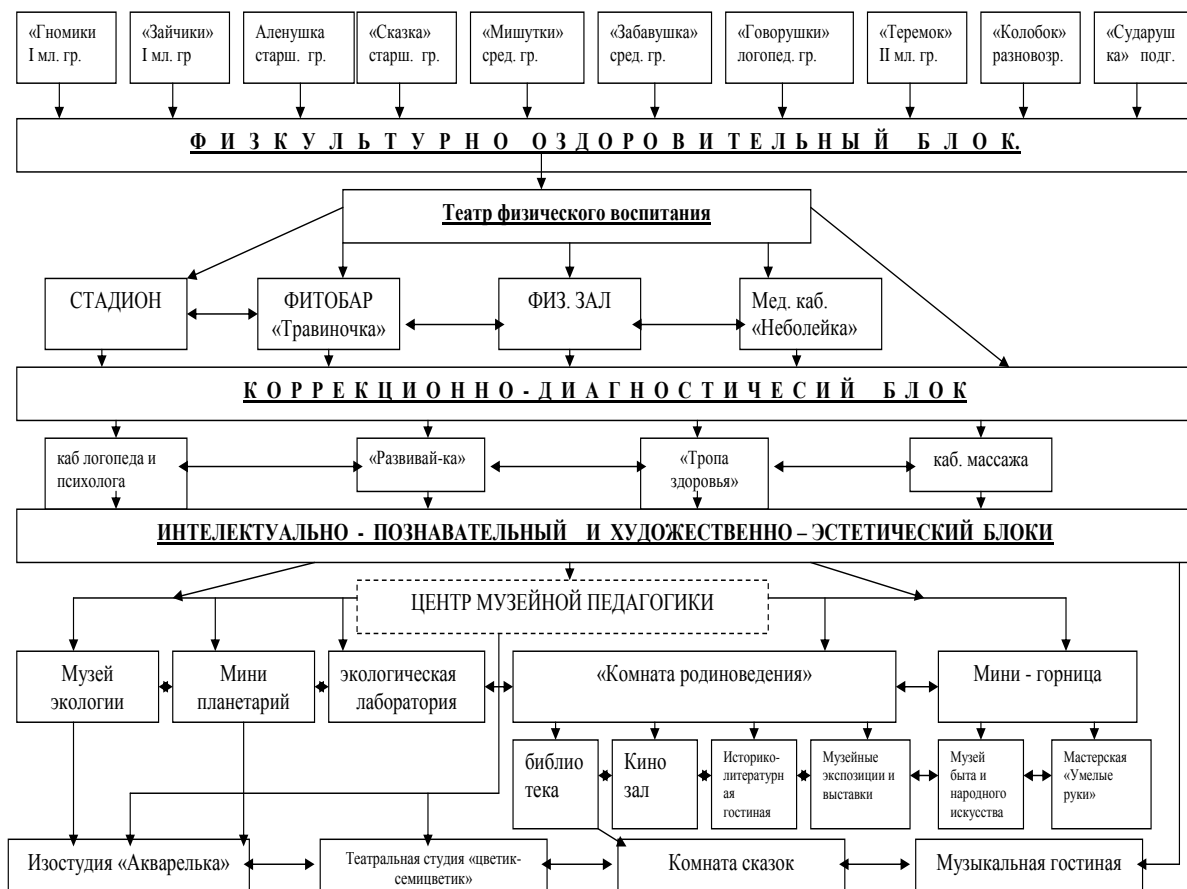


Создавая предметную среду, мы придерживались рекомендациям автора программы «Детский сад-дом радости» Н.М.Крыловой. Развивающая среда нашего ДООУ – зона ближайшего развития дошкольника

**Структурные компоненты развивающей среды МДОУ №59 «Лакомка»**



Музейная педагогика – основа социально-нравственного и патриотического воспитания дошкольников. Построение диалогического взаимодействия взрослого и воспитанника в музейной среде, способствующей развитию у детей исследовательской, созидательной и познавательной деятельности – вот главная задача стоящая перед нашим коллективом. В музее «Родинovedения» собраны объекты и предметы культуры, истории и быта Донского края, связанные с историческим ходом жизни России с древности до наших дней в архитектуре, праздниках, памятных датах, символах России. Альбомы, картины, макеты городов, сел. А центром патриотического воспитания является музей Боевой Славы.



*Комната народных традиций « Горница».* Русская печь с лежанкой, лавки, стол, сундук, старинная утварь, рушники, половики, горшки, чугунки, прялка, веретено, берестяные, глиняные, металлические предметы. В горнице дошкольники знакомятся с разнообразными жанрами устного народного творчества: былинами, притчами, сказаниями, предметами старинного русского быта, содержанием народных праздников, Дети расширяют и обогащают свои знания об окружающей действительности, приметах, обычаях, обрядах,



чу

В качестве элемента предметно-развивающей среды музейной педагогики мы создали ландшафтно-этнографический « Экологический музей» представлен в виде ландшафтных панно, макетов, где созданы природные зоны России и нашего региона с растениями и животными- луг, степь, река Дон, Кулешовское озеро, пустыня, северный полюс . Дети с интересом рассматривают уголок древнего человека, стоят, заслушавшись у фонтана с журчащей водой, с интересом слушают рассказы педагогов о сезонных изменениях в природе, поливают комнатные растения.



Фито-бар « Травиночка». Здесь проводятся сеансы фитотерапии. Дети не только с большим удовольствием пьют вкусные и полезные травяные чаи, но знакомятся с растениями, из которых приготовлены оздоровительные напитки, соки. В фито-баре можно по желанию вдохнуть ароматы из мешочка с травами.



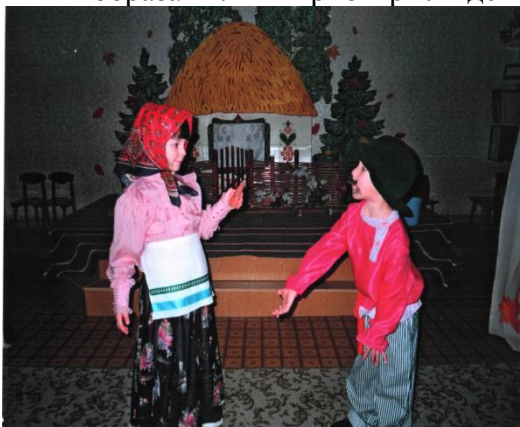
Создавая развивающую среду, помним, что « в период детства мыслительные процессы должны быть как можно теснее связаны с живыми, яркими, наглядными предметами окружающего мира, Эмоциональная насыщенность восприятия – это духовный заряд творчества» / Сухомлинский В.А./ . Поэтому так много труда , усилий , вдохновения вложили в *создание художественно- эстетической среды*, а это целостная система многофункциональных центров :

**Волшебная изостудия « Акварелька»** руководитель Радионова Анна Федоровна. Здесь дети знакомятся с народными промыслами, лепят, рисуют, делают аппликации. На занятиях по изобразительной деятельности дети повторно « проживают» свои впечатления от просматривания музейных экспонатов, впечатлений, полученных на музыкальных, кукольных спектаклях.» Здесь созданы условия для проведения кружковой работы с одаренными детьми. Любая одаренность превращается в талант, если формируется в условиях радостного волевого усилия, овладевая адекватной самооценкой получаемого каждый раз результата



*Театральная студия « Цветик – семицветик»* с мини-сценой, декорациями, гримерной, зрительным залом. Руководитель студии Шелест Светлана Викторовна. С каким нетерпением дети ждут встречи с театром. С этим словом у них связаны ощущения радости, праздника, веселья, и конечно, сказки. Уже 15 лет существует прекрасный театр, на сцене которого были поставлены и сыграны чудесные сказки. Наши постановки

способствовали проявлению самостоятельности , развития фантазии, умению мыслить музыкальными образами. Мы приоткрыли детям дверь в храм искусства, называемый



театром.



Сказочные герои встречают детей в « Комнате сказок», где они погружаются в фантастический мир легенд, былин , сказок, учатся быть добрыми, получая первые уроки нравственности



Много фантазии и творчества проявили педагоги ДОО при создании предметно-развивающей среды» Фиолетовой комнаты. Как будет выглядеть фиолетовый лес - придумали сами, создавая атмосферу сказочного леса: цвет леса не случаен – это один из основных цветов спектра, многие специалисты по дизайну цвета связывают его с какими-то находками, открытиями, созданием чего-то нового, он мистичен и загадочен. Педагоги создали в детском саду мир малыша, где он будет играть, конструировать, придумывать, собирать, погружаться в сказку, которую читает взрослый и путешествовать по **Фиолетовому лесу** - развивающей сенсомоторной зоны, состоящей из нескольких игровых областей:



**Сенсорная комната – волшебный мир здоровья. Ощущение полной безопасности, комфорта, загадочности наилучшим образом способствуют установлению спокойных, доверительных отношений между ребенком и педагогом**



автогородка. Грамотно организованное обучение детей правилам дорожного движения поможет им хорошо ориентироваться в окружающей обстановке с первых дней пребывания в детском саду (территория дошкольного учреждения, двор, близлежащие

