

Памятка по Правилам дорожного движения (ПДД)

ПАМЯТКА ПО ПРАВИЛАМ ДОРОЖНОГО ДВИЖЕНИЯ (ПДД)

Переход дороги

- Переходи дорогу только по пешеходному переходу.
- Смотри по сторонам: налево – направо – снова налево.
- **Иди, не беги!** Даже на зелёный свет.
- Не отвлекайся: убери наушники, телефон – смотри вперёд!

Поведение на дороге

- Переходи только в установленных местах.
- **Никогда не перебегай** перед близко идущим транспортом.
- Не играй и не катайся (на самокате, велосипеде, скейте) по проезжей части.
- На тёмной одежде в сумерках – светоотражатели обязательны!

В транспорте

- Держись за поручень.
- Не высовывайся в окна.
- Не бегай по салону.
- Уступай место пожилым, детям, беременным.

Помни:

дорога – это зона повышенной опасности. Соблюдая правила, ты сохраняешь свою жизнь и здоровье, а также жизни других людей!



Светофор – твой помощник

Зелёный – иди.
Жёлтый – жди.
Красный – стой, даже если машин нет.



Велосипедисты и самокатчики

- Езди по велодорожке или по правому краю проезжей части, если старше 14 лет.
- Внимательно следи за светофорами и знаками.
- Надевай шлем и защиту.
- Не слушай музыку в наушниках во время езды.

ПАМЯТКА ПО ПРАВИЛАМ ДОРОЖНОГО ДВИЖЕНИЯ (ПДД)

Переход дороги

- Переходи дорогу только по пешеходному переходу.
- Смотри по сторонам: налево – направо – снова налево.
- **Иди, не беги!** Даже на зелёный свет.
- Не отвлекайся: убери наушники, телефон – смотри вперёд!

Поведение на дороге

- Переходи только в установленных местах.
- **Никогда не перебегай** перед близко идущим транспортом.
- Не играй и не катайся (на самокате, велосипеде, скейте) по проезжей части.
- На тёмной одежде в сумерках – светоотражатели обязательны!

В транспорте

- Держись за поручень.
- Не высовывайся в окна.
- Не бегай по салону.
- Уступай место пожилым, детям, беременным.

Помни:

дорога – это зона повышенной опасности. Соблюдая правила, ты сохраняешь свою жизнь и здоровье, а также жизни других людей!



Светофор – твой помощник

Зелёный – иди.
Жёлтый – жди.
Красный – стой, даже если машин нет.



Велосипедисты и самокатчики

- Езди по велодорожке или по правому краю проезжей части, если старше 14 лет.
- Внимательно следи за светофорами и знаками.
- Надевай шлем и защиту.
- Не слушай музыку в наушниках во время езды.

УВАЖАЕМЫЕ РОДИТЕЛИ!

УЧИТЕ ДЕТЕЙ ПРАВИЛАМ ДОРОЖНОГО ДВИЖЕНИЯ!



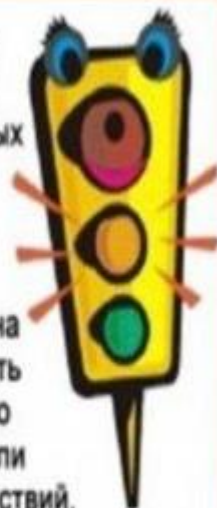
Переходить проезжую часть дороги только по пешеходному переходу, а если на перекрестке имеется светофор, только на разрешающий, зеленый сигнал светофора.



Не играть вблизи проезжей части, непосредственно на ней, а также на остановочных пунктах общественного транспорта.



Не выходить на проезжую часть из-за стоящего автомобиля или других препятствий, ограничивающих видимость.



Перед выходом на проезжую часть остановиться для наблюдения за дорогой и ни в коем случае не перебежать ее, не убедившись в безопасности.



Не переходить проезжую часть перед близко движущимся автомобилем, автобусом, троллейбусом.

ПРАВИЛА ЮНОГО ПЕШЕХОДА

СИГНАЛЫ СВЕТОФОРА



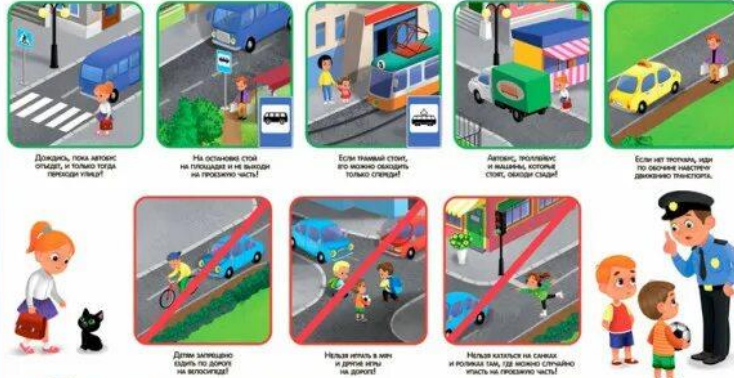
ПЕШЕХОДНЫЙ ПЕРЕХОД



ЗНАКИ ДЛЯ ПЕШЕХОДОВ



ПЕШЕХОДЫ И ТРАНСПОРТ



Министерство образования и науки Республики Беларусь
Учреждение образования «Белорусский государственный университет физкультурно-спортивной молодежи»
Учреждение образования «Белорусский государственный университет физической культуры»
Учреждение образования «Белорусский государственный институт физической культуры»
© 2018 Беларусь

Министерство образования и науки Республики Беларусь
Учреждение образования «Белорусский государственный университет физкультурно-спортивной молодежи»
Учреждение образования «Белорусский государственный университет физической культуры»
Учреждение образования «Белорусский государственный институт физической культуры»
© 2018 Беларусь





ПАМЯТКА ЮНОГО ПЕШЕХОДА



Выйдя на улицу, юный пешеход должен вежливо передвигаться только по тротуару или обочине!



Переходить проезжую часть дороги юный пешеход должен только на разрешающий (зеленый) сигнал светофора, по пешеходному переходу или на перекрестках!



Юный пешеход не должен выходить или выбегать на проезжую часть из-за стоящего транспорта, деревьев, не осмотрев предварительно улицу!



Юному пешеходу запрещается перебегать проезжую часть перед близко движущимся транспортом!



Юный пешеход обязан предостеречь своих товарищей от нарушения правил дорожного движения!



Юный пешеход обязан помочь людям пожилого возраста при переходе проезжей части!



Юный пешеход всегда должен соблюдать требования правил дорожного движения!



КАК ПРАВИЛЬНО ПЕРЕХОДИТЬ ДОРОГУ



Переходи дорогу только по пешеходному переходу и только на зелёный сигнал светофора. Помни: подземный и надземный пешеходные переходы самые безопасные!

Собираясь переходить дорогу, остановись на тротуаре, чтобы посмотреть сначала налево, потом направо, затем снова налево. Если путь свободен и безопасен, переходи дорогу под прямым углом.

При переходе дороги сними капюшон и наушники, чтобы они не мешали тебе хорошо видеть и контролировать движение транспортных средств по проезжей части.



ПОМНИ, ДОРОГА ТРЕБУЕТ ОТ ТЕБЯ ВНИМАНИЯ, УВАЖЕНИЯ, ОТВЕТСТВЕННОСТИ!

ЗНАЙ! ПОМНИ! СОБЛЮДАЙ!



Пешеходный переход



Подземный пешеходный переход



Надземный пешеходный переход



Пешеходная дорожка



Велосипедная дорожка



Полоса для велосипедистов



Жилая зона



Место остановки трамвая



Место остановки автобуса и (или) троллейбуса

ПРАВИЛА ДОРОЖНОГО ДВИЖЕНИЯ ОДИНАКОВЫ ДЛЯ ВСЕХ – ВЗРОСЛЫХ И ДЕТЕЙ!

ГОСУДАРСТВЕННАЯ ИНСПЕКЦИЯ БЕЗОПАСНОСТИ ДОРОЖНОГО ДВИЖЕНИЯ МВД по РЕСПУБЛИКЕ ТАТАРСТАН



ПАМЯТКА юного пешехода

